

## PURGADORES DE BALDE INVERTIDO IB30 (1 1/2" – 2"; DN 40 – DN 50)

### DESCRIÇÃO

Os purgadores de balde invertido série IB30 são recomendados para todos os serviços onde a eficiência de funcionamento a longo prazo é pretendida sem grandes intervenções de manutenção.

O seu funcionamento é intermitente, sendo mais indicados para aplicações com vapor a média e alta pressão.

### CARACTERÍSTICAS PRINCIPAIS

Descarga intermitente.

Escoamento de condensado à temperatura de saturação.

Resistente a choques hidráulicos e a vibrações.

Manutenção simples.

APLICAÇÃO: Vapor saturado e sobreaquecido.

### MODELOS

DISPONÍVEIS: IB30S-4, 8 e 12 – aço carbono.

TAMANHOS: 1 1/2" a 2"; DN 40 a DN 50.

### CONEXÕES:

Roscadas fêmea ISO 7 Rp ou NPT.  
Flangeadas EN 1092-1 PN 25  
Flangeadas ASME B16.5 Classe 150 ou 300.  
Soldadura de encaixe (SW) ASME B16.11.  
Soldadura topo a topo (BW) ASME B16.25 a pedido.

### INSTALAÇÃO:

Instalação vertical.  
Ver IMI – Instruções de instalação e manutenção.

### ΔP MÁXIMO:

IB30S-4 – 4 bar  
IB30S-8 – 8 bar  
IB30S-12 – 12 bar



#### CONDIÇÕES LIMITE DO CORPO

FLANG. PN 25 / CLASSE 300 *	FLANGEADO CLASSE 150 **	TEMPERATURA RELACIONADA
PRESSÃO ADMISSÍVEL	PRESSÃO ADMISSÍVEL	
23,2 bar	15,4 bar	100 °C
20,8 bar	13,8 bar	200 °C
19 bar	12,1 bar	250 °C
17,2 bar	10,2 bar	300 °C

PMO – Pressão máxima de operação: 17 bar;

TMO – Temperatura máxima de operação: 220 °C.

\* Conforme EN 1092-1:2018; \*\* Conforme EN 1759-1:2004.

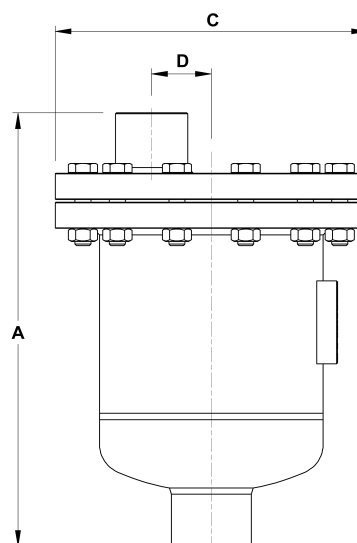
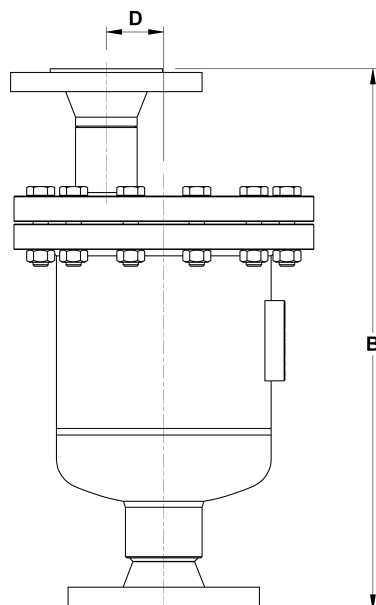
Condições limite do corpo PN 25 ou inferior, dependendo do tipo de conexões adotadas. Classificação PN 25 para versões roscadas, SW e BW.

#### MARCAÇÃO CE – GRUPO 2 (PED – Diretiva Europeia)

PN 25	Categoria
1 1/2" a 2" – DN 40 a 50	1 (com marcação CE)

#### CAPACIDADE DE DESCARGA (kg/h)

MODELO	TAMANHO	PRESSÃO DIFERENCIAL (bar)										
		1	2	3	4	5	6	7	8	10	11	12
IB30S-4	1 1/2" a 2" DN 40 a 50	2200	2770	3220	3570	–	–	–	–	–	–	–
IB30S-8	1 1/2" a 2" DN 40 a 50	1850	2200	2560	2800	3070	3300	3500	3700	–	–	–
IB30S-12	1 1/2" a 2" DN 40 a 50	1150	1500	1720	1880	2050	2200	2325	2470	2670	2820	2900



**DIMENSÕES (mm)**

TAMANHO	ROSCADO / SW			PESO (kg)	PN 25		CLASSE 150		CLASSE 300	
	A	C	D		B	PESO (kg)	B	PESO (kg)	B	PESO (kg)
1 1/2" – DN 40	330	235	45	17,5	425	21,6	442	21,3	448	23,4
2" – DN 50	338	235	45	18	428	23,5	444	23,6	450	24,9

**MATERIAIS**

POS. Nº	DESIGNAÇÃO	MATERIAL
1	Corpo	S355J2G3 / 1.0570
2	Tampa	P235GH / 1.0345
3	* Junta	Grafite
4	* Sede	AISI 420 / 1.4021
5	* Obturador	AISI 420 / 1.4021
6	* Alavanca	AISI 304 / 1.4301
7	* Balde	AISI 304 / 1.4301
8	Tubo de entrada	P235GH / 1.0345
9	Parafusos	Aço 8.8

\* Peças de substituição disponíveis.

