

## ARMADILHAS DE VAPOR FLUTUANTES E TERMOSTÁTICAS FLT29TW (Ferro SG; 3" e 4" – DN 80 e DN 100)

### DESCRIÇÃO

O FLT29TW é uma linha de purgadores flutuantes e termostáticos de alta capacidade com ventilação de ar integrada projetada para modular a descarga de condensado, garantindo a máxima transferência de calor do sistema.

As aplicações típicas incluem aquecedores de unidades, trocadores de calor, secadores, vasos encamisados e outras aplicações onde a descarga contínua é essencial e altas capacidades de fluxo estão envolvidas.

### PRINCIPAIS CARACTERÍSTICAS

Modulação da descarga de condensado à temperatura do vapor.

Não é afetado por variações repentinas ou amplas de carga e pressão.

Sem backup com condensado.

Excelente descarga de ar através da ventilação integrada.

A direção do fluxo pode ser facilmente alterada reposicionando o corpo em relação ao mecanismo e à tampa.

OPÇÕES: Conexões de equalização (ventilação) e drenagem.

HVV – Válvula de ventilação manual.

BDV – Válvula de purga.

AFZ – Dispositivo anticongelante.

VB21M – Quebra-vácuo.

USAR: Vapor saturado e superaquecido.

### DISPONÍVEL

MODELOS: FLT29TW-4,5, 10 e 14 – Ferro SG.

TAMANHOS: 3" a 4"; DN 80 a DN 100.

CONEXÕES: Flange EN 1092-1 PN 16.

Flangeado ASME B16.5 Classe 150.

INSTALAÇÃO: Instalação horizontal ou vertical.

MÁX.  $\bar{y}P$ : FLT29TW-4,5 – 4,5 bar

FLT29TW-10 – 10 bar

FLT29TW-14 – 14 bar



| MARCAÇÃO CE – GRUPO 2<br>(PED – Diretiva Europeia) |                 |
|--|-----------------|
| PN 16  | Categoria       |
| 3" a 4"<br>DN 80 a 100                             | 1 (marcação CE) |

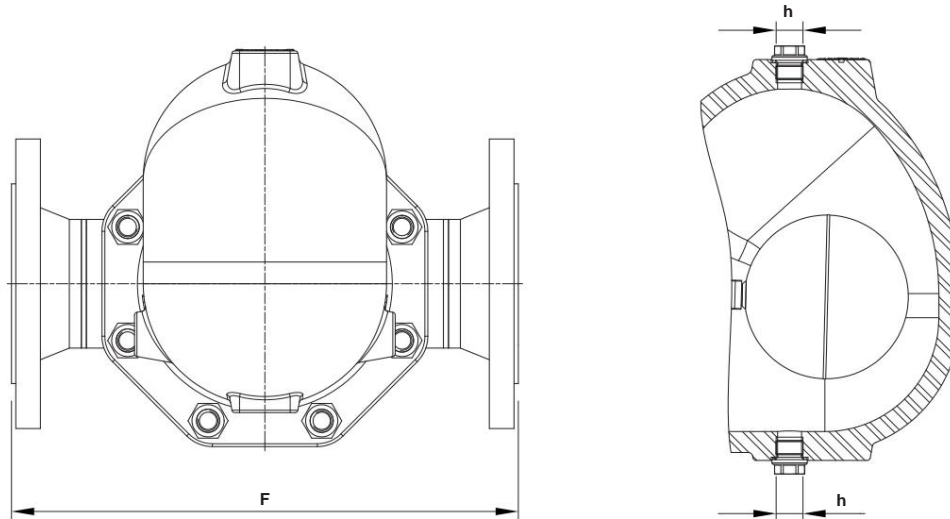
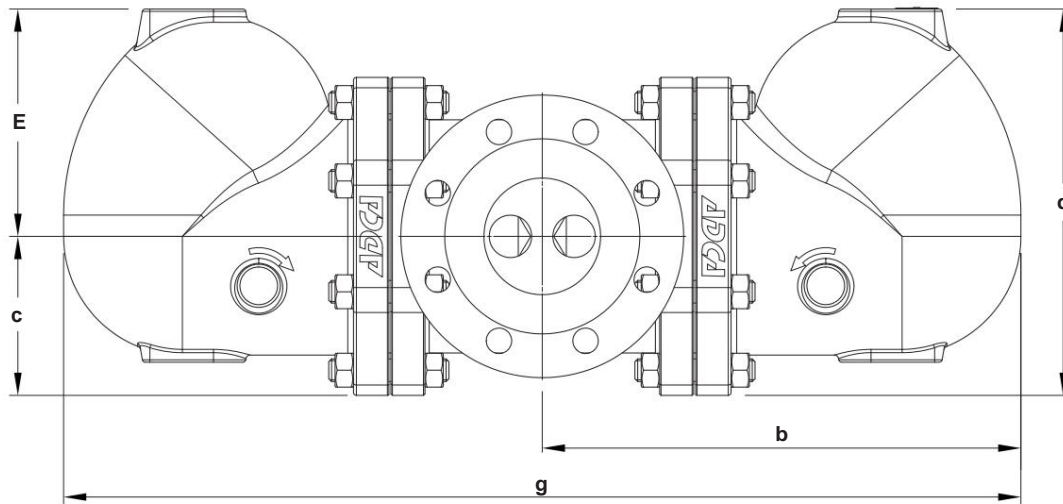
| CONDIÇÕES LIMITANTES DO CORPO |                            |                            |
|-------------------------------|----------------------------|----------------------------|
| FLANGEADO<br>PN 16 *          | FLANGEADO<br>CLASSE 150 ** | RELACIONADO<br>TEMPERATURA |
| PERMITIDO<br>PRESSÃO          | PERMITIDO<br>PRESSÃO       |                            |
| 16 barras                     | 16 barras                  | 100°C                      |
| 15,5 barras                   | 14,8 barras                | 150°C                      |
| 14,7 barras                   | 13,9 barras                | 200°C                      |
| 13,9 bar                      | 12,1 barras                | 250°C                      |

PMO – Pressão máxima de operação: 14 bar; TMO – Temperatura máxima de operação: 198 °C.

De acordo com EN 1092-2:2018; De acordo com ASME B16.42.

Condições limites da carroceria PN 16 ou inferiores, dependendo do tipo de conexão adotada.

| CAPACIDADE DE VAZÃO (kg/h)        |         |                             |        |        |        |        |        |        |        |       |
|-----------------------------------|---------|-----------------------------|--------|--------|--------|--------|--------|--------|--------|-------|
| MODELO                            | TAMANHO | PRESSÃO DIFERENCIAL (barra) |        |        |        |        |        |        |        |       |
|                                   |         | 0,5                         | 1      | 1,5    | 2      | 4,5    | 7      | 10     | 12     | 14    |
| FLT29TW-4,5 3" a 4" – DN 80 a 100 |         | 15100                       | 22.000 | 28.000 | 31.000 | 45.000 |        |        |        |       |
| FLT29TW-10 3" a 4" – DN 80 a 100  |         | 7800                        | 10.000 | 12200  | 14200  | 20.000 | 27.500 | 32.000 |        |       |
| FLT29TW-14 3" a 4" – DN 80 a 100  |         | 3800                        | 5400   | 6200   | 7200   | 10.000 | 13800  | 16200  | 18.000 | 19600 |

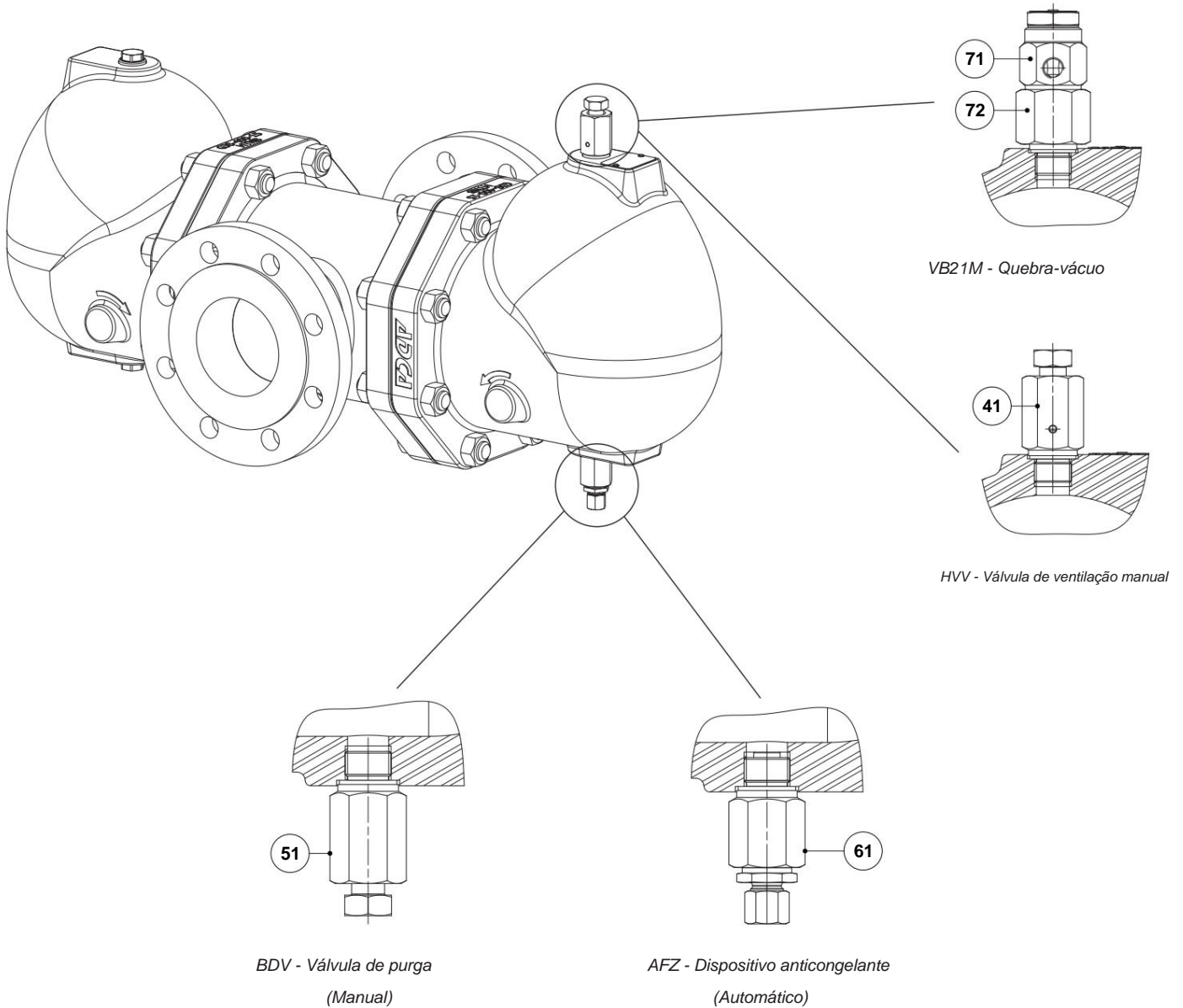
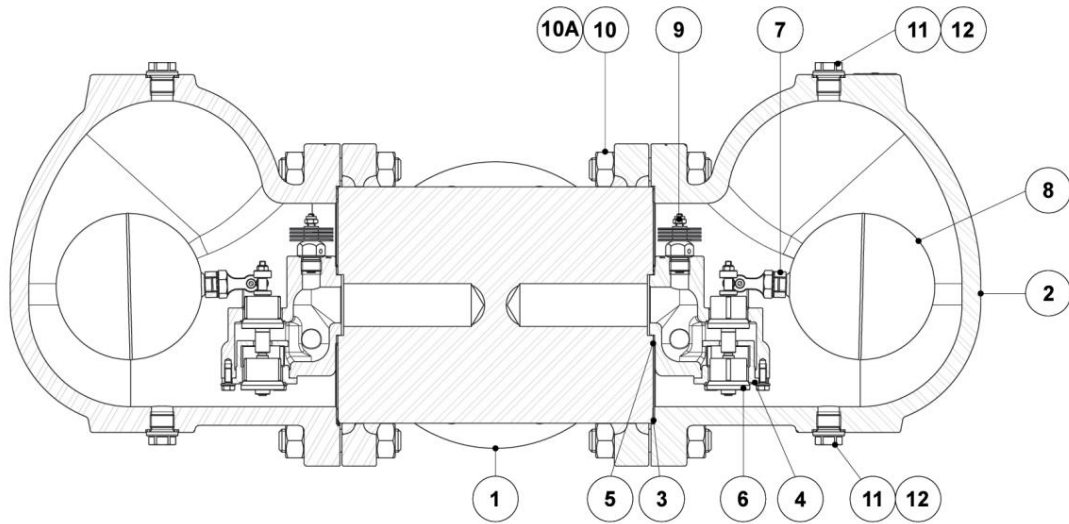


| DIMENSÕES (mm) |       |     |     |     |     |     |      |            |           |
|----------------|-------|-----|-----|-----|-----|-----|------|------------|-----------|
| TAMANHO        | PN 16 |     |     |     |     |     |      | CLASSE 150 |           |
|                | b     | c   | d   | E   | F   | g   | h *  | PESO (kg)  | PESO (kg) |
| 3" –DN 80      | 339   | 113 | 273 | 161 | 350 | 677 | 3/8" | 86         | 86,6      |
| 4" –DN 100     | 339   | 113 | 273 | 161 | 350 | 677 | 3/8" | 85,1       | 87,9      |

\* Por padrão, nas versões com flanges EN, essas conexões são com rosca fêmea ISO 228. Nas versões com flanges ASME, essas conexões são rosca fêmea NPT.



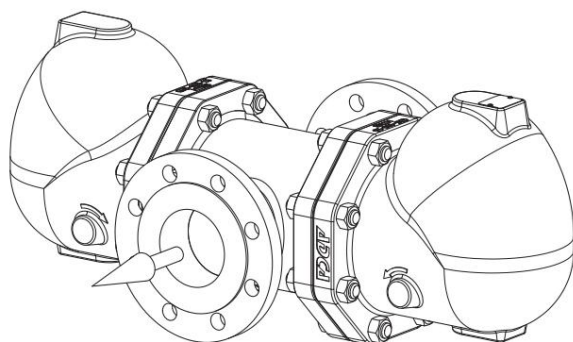
### MATERIAIS



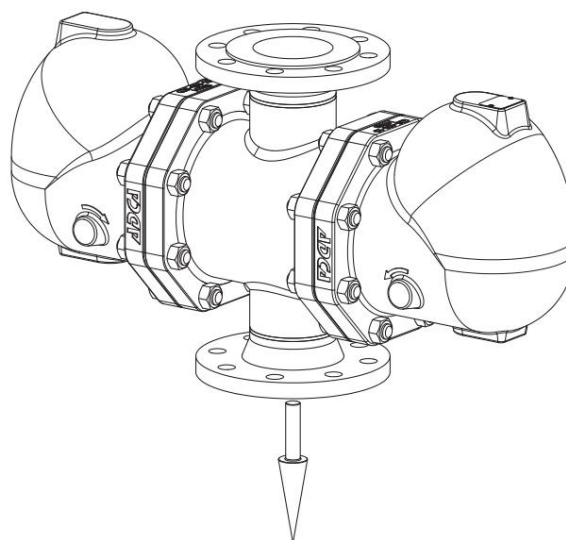
| MATERIAIS |                               |   |
|-----------|-------------------------------|---|
| PDV. Não. | DESIGNAÇÃO                    | MATERIAL                                    |
| 1         | Maião                         | P250GH/1.0460; P235GH/1.0345; S235JR/1.0038 |
| 2         | Cobrir                        | GJS-400-15/0.7040                           |
| 3         | * Junta                       | Aço inoxidável / Grafite                    |
| 4         | * Assento                     | A351 CF8/1.4308; A276-98B/1.4057            |
| 5         | * Junta                       | Aço inoxidável / Grafite                    |
| 6         | * Válvula                     | AISI 316/1.4401; AISI 420/1.4021            |
| 7         | * Alavanca                    | A351 CF8M/1.4408                            |
| 8         | * flutuador                   | AISI304/1.4301                              |
| 9         | * Ventilação de ar automática | Aço inoxidável (bimetálico)                 |
| 10        | Pregos                        | Aço zincado                                 |
| 10A       | Nozes                         | Aço zincado                                 |
| onze      | Plugue                        | AISI316L/1.4404                             |
| 12        | ** Junta                      | Cobre; AISI304/1.4301                       |
| 41        | Válvula de ventilação manual  | AISI 303/1.4305; AISI316L/1.4404            |
| 51        | Válvula de purga              | AISI 303/1.4305; AISI316L/1.4404            |
| 61        | Dispositivo anticongelante    | AISI 303/1.4305; AISI316L/1.4404            |
| 71        | quebra-vácuo                  | AISI303/1.4305                              |
| 72        | Encaixe do adaptador          | AISI303/1.4305                              |

\* Peças de reposição disponíveis; \*\* Não aplicável na versão NPT.

### DIREÇÃO DO FLUXO



IH - Horizontal



TI - Vertical de cima para baixo



| CÓDIGOS DE PEDIDO FLT29TW  |             |                 |  |    |           |            |   |
|--|-------------|-----------------|--|----|-----------|------------|---|
| <b>modelo</b>  | <b>A29T</b> | <b>2V XX IH</b> |  |    | <b>ou</b> | <b>80E</b> |   |
| FLT29TW – Ferro GJS-400-15/0.7040 SG   | A29T        |                 |  |    |           |            |   |
| <b>Pressão diferencial</b>   |             |                 |  |    |           |            |   |
| 4,5 barras   |             | 2               |  |    |           |            |   |
| 10 barras  |             | 3               |  |    |           |            |   |
| 14 barras  |             | 4               |  |    |           |            |   |
| <b>Ventilação de ar automática</b>   |             |                 |  |    |           |            |   |
| Ventilador de ar bimetalico (padrão)   |             | V               |  |    |           |            |   |
| Nenhum   |             | x               |  |    |           |            |   |
| <b>Conexões de cobertura</b>   |             |                 |  |    |           |            |   |
| Nenhum   |             |                 |  | XX |           |            |   |
| Conexões roscadas de 3/8" na parte superior e inferior, fechadas com plugues (obrigatório se alguma opção for considerada) |             |                 |  | 10 |           |            |   |
| <b>Opções</b>  |             |                 |  |    |           |            |   |
| HVV, BDV, AFZ e VB21M possuem códigos de pedido específicos separados, consulte a documentação apropriada.                 |             |                 |  |    |           |            |   |
| <b>Direção do fluxo</b>  |             |                 |  |    |           |            |   |
| Horizontal   |             |                 |  |    | Eu.H.     |            |   |
| Vertical de cima para baixo  |             |                 |  |    | ITEM      |            |   |
| <b>Conexões de tubulação</b>   |             |                 |  |    |           |            |   |
| Flange EN 1092-1 PN 16   |             |                 |  |    | ou        |            |   |
| Flangeado ASME B16.5 Classe 150  |             |                 |  |    | ou        |            |   |
| <b>Tamanho</b>   |             |                 |  |    |           |            |   |
| 3" ou DN 80  |             |                 |  |    |           | 80         |   |
| 4" ou DN 100   |             |                 |  |    |           | 100        |   |
| <b>Válvulas Especiais / Extras</b>   |             |                 |  |    |           |            |   |
| Descrição completa ou códigos adicionais devem ser adicionados no caso de uma combinação não padrão                        |             |                 |  |    |           |            | E |