

VÁLVULAS DE DESCARGA DE CONDENSADO CDV32

DESCRIÇÃO

As válvulas de descarga de condensado CDV32 fazem uma drenagem automática de qualquer condensado ou ar presentes num sistema de vapor durante o arranque.

Uma mola de compressão dentro do controlador mantém a válvula aberta quando o equipamento não está sob pressão.

Assim que a pressão de serviço atinge a pressão de fecho para a qual o CDV foi ajustado, o obturador fecha devido à pressão diferencial.

Quando a pressão desce abaixo da pressão de fecho, a válvula de descarga de condensado abre, devido à força da mola.

CARACTERÍSTICAS PRINCIPAIS

Manípulo de purga manual para operação do CDV, com o sistema sob pressão.

Previne vácuo e formação de gelo.

Filtro incorporado de fácil manutenção.

APLICAÇÃO: Vapor saturado.

MODELOS

DISPONÍVEIS: CDV32 – aço carbono.

TAMANHOS: 1/2" a 3/4"; DN 15 a DN 20.

CONEXÕES:

Roscadas fêmea ISO 7 Rp ou NPT.
Flangeadas EN 1092-1 PN 40.
Flangeadas ASME B16.5 Classe 150 ou 300.
Soldadura de encaixe (SW) ASME B16.11.
Soldadura topo a topo (BW) ASME B16.25 a pedido.

INSTALAÇÃO:

Instalação vertical recomendada.
Quando instalado em linhas horizontais, deve ser conectado um tubo de saída virado para baixo.
Ver IMI – Instruções de instalação e manutenção.



CONDIÇÕES LIMITE DO CORPO		
FLANG. PN 40 / CLASSE 300 *	FLANGEADO CLASSE 150 **	TEMP. RELACION.
PRESSÃO ADMISSÍVEL	PRESSÃO ADMISSÍVEL	
40 bar	19,3 bar	50° C
35 bar	15,8 bar	150° C
30,4 bar	12,1 bar	250° C
27,6 bar	10,2 bar	300° C

Pressão de fecho: 1,5 bar.

PMO – Pressão máxima de operação: 22 bar;

TMO – Temperatura máxima de operação: 250 °C.

* Conforme EN 1092-1:2018.

** Conforme EN 1759-1:2004.

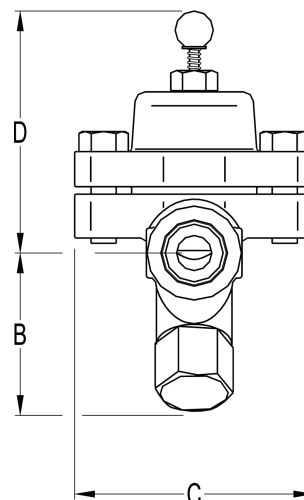
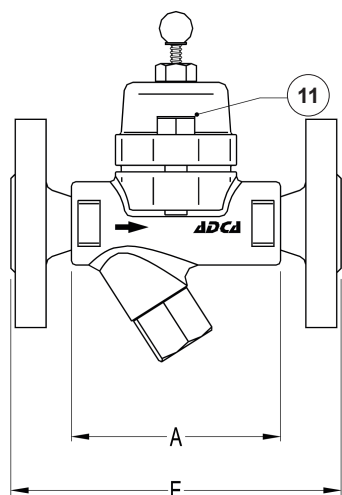
Condições limite do corpo PN 40 ou inferior, dependendo do tipo de conexões adotadas. Classificação PN 40 para versões roscadas, SW e BW.

MARCAÇÃO CE – GRUPO 2 (PED – Diretiva Europeia)

PN 40	Categoria
1/2" a 3/4" – DN 15 a 20	SEP

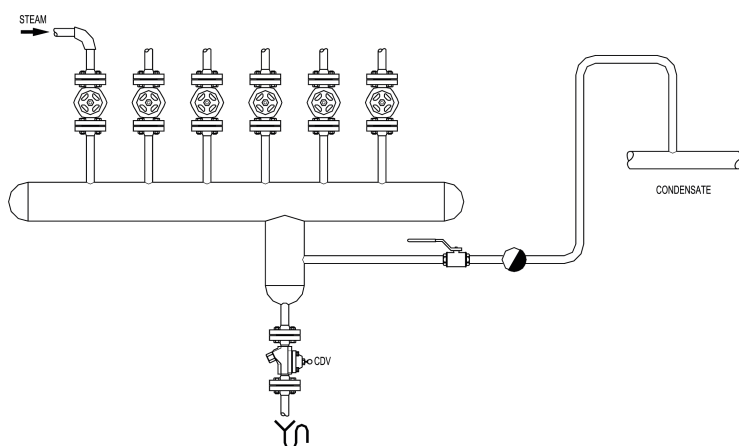
CAPACIDADE DE DESCARGA (kg/h)

MODELO	TAMANHO	PRESSÃO DIFERENCIAL (bar)								
		0,1	0,2	0,3	0,4	0,5	0,6	0,8	1	1,5
CDV32	1/2" a 3/4" DN 15 a 20	220	280	380	420	470	520	585	630	780

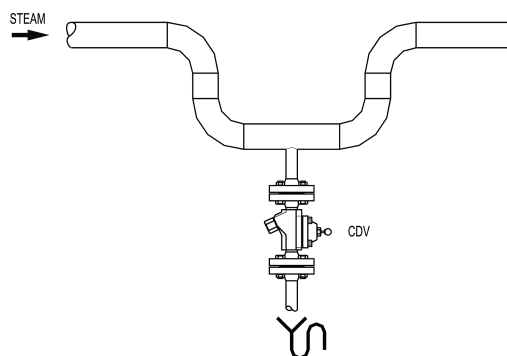


DIMENSÕES (mm)

TAMANHO	ROSCADO / SW					PN 40		CLASSE 150		CLASSE 300	
	A	B	C	D	PESO (kg)	E	PESO (kg)	E	PESO (kg)	E	PESO (kg)
1/2" – DN 15	95	65	95	97	1,6	150	3,2	150	2,7	150	3,5
3/4" – DN 20	95	65	95	97	1,6	150	3,9	150	3,1	150	4,7



Drenagem de um colector de vapor com uma linha de condensado elevada.



Drenagem de uma bolsa de água em plantas exteriores, esta instalação também previne o congelamento.

MATERIAIS

POS. Nº	DESIGNAÇÃO	MATERIAL
1	Corpo	P250GH / 1.0460
2	Tampa	P250GH / 1.0460
3	* Junta	Aço inoxidável / Grafite
4	* Controlador do obturador	AISI304 / 1.4301
5	* Manípulo de purga	Plástico
6	* Elemento filtrante	AISI 304 / 1.4301
7	* Junta	Aço inoxidável / Grafite
8	Tampa do filtro	A105 / 1.0432
9	* Junta	AISI 304 / 1.4301
10	* Junta	AISI 304 / 1.4301
11	Parafusos	Aço 8.8

* Peças de substituição disponíveis.

