

CONECTORES UNIVERSAIS UCX41

DESCRIÇÃO

Os conectores de tubagem série UCX são usados em sistemas de vapor onde se pretende uma manutenção simples e económica.

As aplicações típicas são purgas de linha, traçagem de linhas e equipamentos de processo de pequenas dimensões.

O conector tipo flange com dois parafusos permite a substituição do purgador em poucos minutos sem interferir na tubagem.

O conector UCX destina-se a ser utilizado com purgadores universais.

CARACTERÍSTICAS PRINCIPAIS

Permanece na tubagem, permitindo a substituição de novos purgadores de forma fácil e rápida.

A flange universal permite que o purgador seja posicionado corretamente, independentemente da configuração da tubagem.

Filtro incorporado.

OPÇÕES: Válvula de descarga.

APLICAÇÃO: Vapor saturado e sobreaquecido.

MODELOS

DISPONÍVEIS: UCX41 – aço inoxidável.

TAMANHOS: 1/2" a 1"; DN 15 a DN 25.

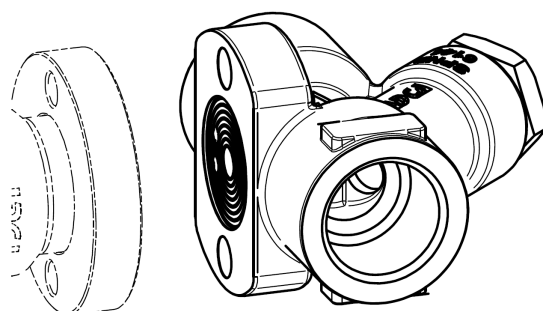
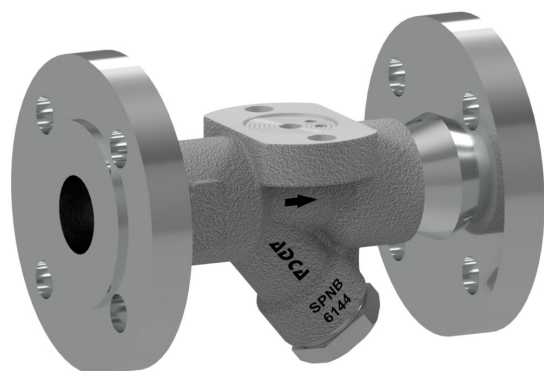
CONEXÕES:

Roscadas fêmea ISO 7 Rp ou NPT.
Flangeadas EN 1092-1 PN 40.
Flangeadas ASME B16.5 Classe 150 ou 300.
Soldadura de encaixe (SW) ASME B16.11.
Soldadura topo a topo (BW) ASME B16.25 a pedido.

INSTALAÇÃO:

Com a face de ligação voltada para o conector num plano vertical (purgadores mecânicos) ou, alternativamente, num plano horizontal para os purgadores termostáticos.

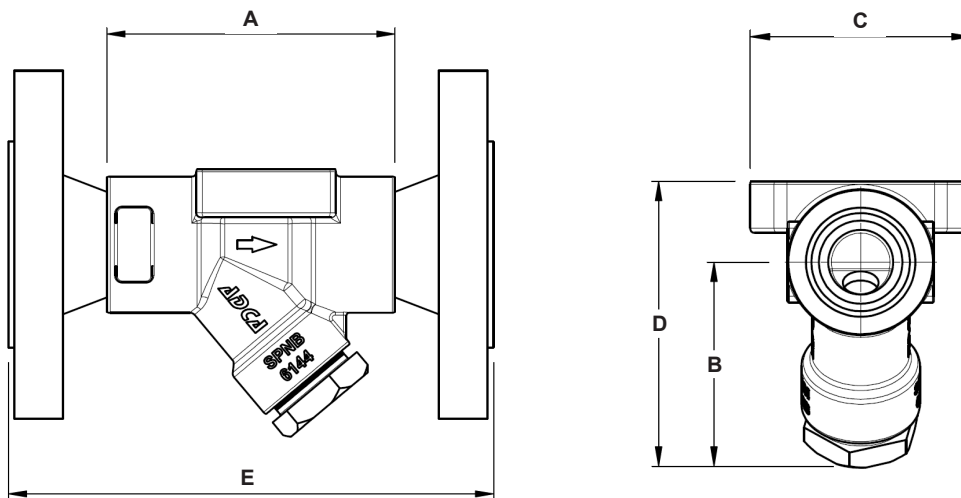
Ver IMI – Instruções de instalação e manutenção.



CONDIÇÕES LIMITE DO CORPO

ROSCADO / SW	FLANGEADO PN 40 *	FLANGEADO CLASSE 150 **	FLANGEADO CLASSE 300 **	TEMPERATURA RELACIONADA
PRESSÃO ADMISSÍVEL	PRESSÃO ADMISSÍVEL	PRESSÃO ADMISSÍVEL	PRESSÃO ADMISSÍVEL	
47,8 bar	40 bar	15,3 bar	39,9 bar	-10 / 50 °C
40,9 bar	37,9 bar	13,3 bar	34,4 bar	100 °C
34,4 bar	31,8 bar	11,1 bar	28,8 bar	200 °C
30,6 bar	27,6 bar	9,7 bar	25,2 bar	300 °C
28,6 bar	25,7 bar	6,5 bar	23,1 bar	400 °C

* Conforme EN 1092-1:2018; ** Conforme EN 1759-1:2004.



DIMENSÕES (mm)

TAMANHO	ROSCADO / SW					PN 40		CLASSE 150		CLASSE 300	
	A	B	C	D	PESO (kg)	E	PESO (kg)	E	PESO (kg)	E	PESO (kg)
1/2" – DN 15	80	63	68	88	1	150	2,4	150	2	150	2,4
3/4" – DN 20	80	63	68	88	1	150	3	150	2,5	150	3,3
1" – DN 25	95	63	68	88	1,1	160	3,6	160	3,1	160	3,8

MATERIAIS

POS. N°	DESCRIÇÃO	MATERIAL
1	Corpo	A351 CF8 / 1.4308
2	Tampa do filtro	AISI 304 / 1.4301
3	* Elemento filtrante	AISI 304 / 1.4301
4	* Junta	AISI 304 / 1.4301

* Peças de substituição disponíveis.

