

CONECTORES DE TUBOS UNIVERSAIS UCX90

DESCRIÇÃO

Os conectores para tubulações da série UCX são usados em sistemas de vapor onde um programa de manutenção simples e econômico é desejado.

As instalações típicas são serviços de gotejamento em linhas de vapor, aplicações de rastreamento e pequenos equipamentos de processo.

O conector de flange de quatro parafusos permite a substituição rápida do purgador sem perturbar as tubulações.

O conector UCX se ajusta aos purgadores de vapor com conexão giratória universal de quatro parafusos.

PRINCIPAIS CARACTERÍSTICAS

Permanece permanentemente em linha, tornando a substituição de novos purgadores mais fácil e rápida.

Os purgadores de vapor podem girar 360°, permitindo qualquer orientação do tubo durante a instalação.

O flange universal permite que o purgador seja posicionado na posição correta, independentemente da configuração da tubulação.

Filtro embutido.

OPÇÕES: Válvula de purga.

USAR: Vapor saturado e superaquecido.

DISPONÍVEL

MODELOS: UCX90 – aço inoxidável.

TAMANHOS: 1/2" a 1"; DN 15 a DN 25.

CONEXÕES:

Rosca fêmea ISO 7 Rp ou NPT.
Flange EN 1092-1 PN 100.
Flangeado ASME B16.5 Classe 600.
Solda de soquete (SW) ASME B16.11.

INSTALAÇÃO:

Com superfície para conexão giratória em plano vertical (purgadores mecânicos) ou, alternativamente, em plano horizontal para purgadores termostáticos.

Ver IMI – Instruções de instalação e manutenção.

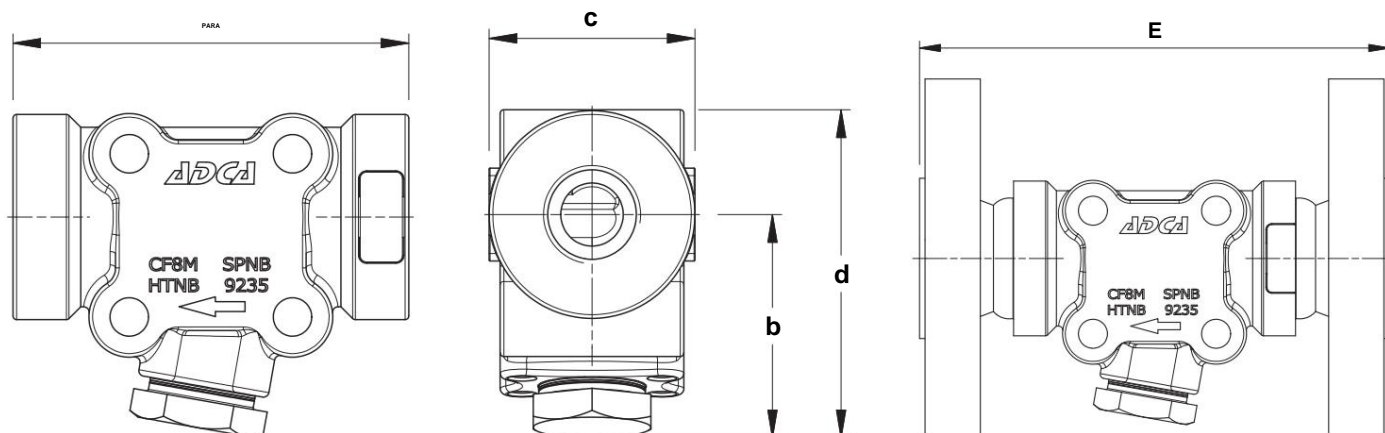


CONDIÇÕES LIMITANTES DO CORPO		
FLANGEADO PN 100 *	FLANGEADO CLASSE 600 **	RELACIONADO TEMPERATURA
PERMITIDO PRESSÃO	PERMITIDO PRESSÃO	
100 barras	100 barras	50°C
100 barras	92,7 barras	250°C
97,6 barras	80,4 barras	350°C
88 barras	67,7 bar	450°C

Pressão operacional: 4 a 85 bar.

De acordo com EN 1092-1:2018. ** De acordo com EN 1759-1:2004.

Condições limites da carrocera PN 100 ou inferiores, dependendo do tipo de conexão adotada. Classificação PN 100 para versões rosqueadas e SW.



DIMENSÕES (mm)

ROSQUEADO / SW		PN 100				CLASSE 600			
TAMANHO	PABA	b	c	d	PESO (kg)	E	PESO (kg)	E	PESO (kg)
1/2" – DN 15	108	60	56	88	2.1	165	4.4	185	3.8
3/4" – DN 20	108	60	68	88	2.1	170	6	200	4.9
1" – DN 25	108	60	68	88	2	185	7.1	200	5.5

MATERIAIS

PDV. Não.	DESCRIÇÃO	MATERIAL
1	Maiô	A351 CF8M/1.4408
2	Tampa do filtro	AISI321/1.4541
3	* Tela de filtro	AISI304/1.4301
4	* Junta enrolada em espiral	Aço inoxidável / Grafite

Peças de reposição disponíveis.

