

PURGADORES TERMOSTÁTICOS E ELIMINADORES DE AR TSW22

DESCRIÇÃO

Os purgadores termostáticos e eliminadores de ar da série TSW22, totalmente em aço inoxidável, foram especialmente concebidos para utilização em equipamentos de processo, tais como cozedoras industriais, esterilizadores e equipamentos de cozinha e lavandarias. O seu tamanho reduzido faz deles ideais para uma ampla variedade de equipamentos.

CARACTERÍSTICAS PRINCIPAIS

Descarga modulante.
Escoamento de condensado próximo da temperatura de saturação do vapor.
Termostatos para diferentes temperaturas de sub-arrefecimento (5 °C a 30 °C).
Grande capacidade de descarga de ar.
Funciona com vapor moderadamente sobreaquecido.
Construção simples e compacta.
Pode operar em qualquer plano.

APLICAÇÃO: Vapor saturado.

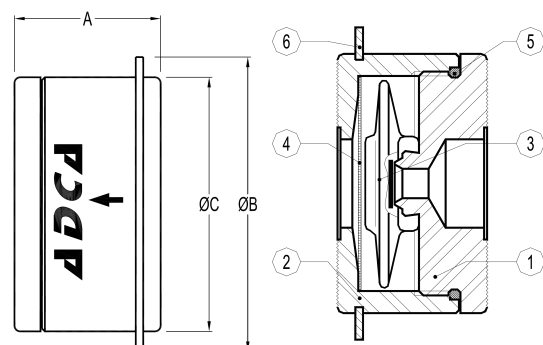
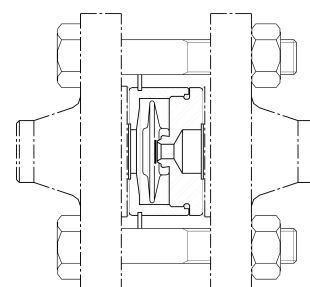
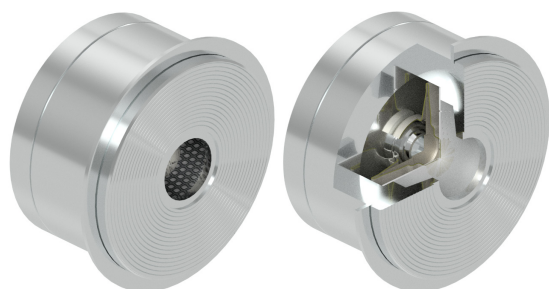
MODELOS

DISPONÍVEIS: TSW22 – aço inoxidável, wafer design.

TAMANHOS: DN 15 a DN 25.

CONEXÕES: Entre flanges conforme EN 1092-1 PN 40.

INSTALAÇÃO: Em qualquer posição.
Ver IMI – Instruções de instalação e manutenção.



CONDIÇÕES LIMITE DO CORPO	
WAFER PN 40	TEMPERATURA RELACIONADA
PRESSÃO ADMISSÍVEL	
34,4 bar	100 °C
30,8 bar	150 °C
28 bar	200 °C
26 bar	250 °C

DIMENSÕES (mm)				
TAM.	A	B	C	PESO (kg)
DN 10	25	51	43	0,25
DN 20	31,5	61	53	0,45
DN 25	35,5	71	64	0,75

* DN 20 é apropriado para instalação entre flanges DN 15, removendo o anel centrador.

MATERIAIS		
POS. Nº	DESIGNAÇÃO	MATERIAL
1	Corpo	AISI 304 / 1.4301
2	Tampa	AISI 304 / 1.4301
3	* Elemento termostático	Aço inoxidável
4	* Elemento filtrante	AISI 304 / 1.4301
5	* Junta	Aço inox / Grafite
6	Anel centrador	AISI 304 / 1.4301

* Peças de substituição disponíveis.

PMO – Pressão máx. de operação: 22 bar;
TMO – Temp. máx. de operação: 250 °C.

CAPACIDADE DE DESCARGA (kg/h)

MODELO	TAMANHO	PRESSÃO DIFERENCIAL (bar)														
		0,2	0,3	0,5	1	1,5	2	3	4	6	8	10	13	15	20	22
TSW22	DN 15 a 25	70	120	140	255	330	385	455	510	600	670	700	720	750	775	795

Estas capacidades são relativas a condensado a 10 °C abaixo da temperatura de saturação do vapor (termostato padrão tipo S). Estão disponíveis termostatos para 5 °C (tipo H) e 30 °C (tipo L). As capacidades de escoamento para condensado a 20 °C são entre duas a três vezes maiores.