

PRESSÃO EQUILIBRADA ARMADILHAS DE VAPOR TERMOSTÁTICAS TSS6H

DESCRIÇÃO

Os purgadores de vapor termostáticos e saídas de ar ADCAPure TSS6H, todos em aço inoxidável, são projetados especificamente para uso em aplicações higiênicas, como reatores, CIP/SIP, autoclaves, esterilizadores e linhas de distribuição em sistemas de vapor limpo e puro.

Seu pequeno tamanho os torna ideais para uso com uma ampla variedade de equipamentos.

O elemento termostático é muito sensível e projetado para abrir com um subresfriamento mínimo de aproximadamente 2 °C em relação à temperatura do vapor saturado.



PRINCIPAIS CARACTERÍSTICAS

Descarga modulante.
Excelente descarga de ar.
Design simples e compacto.

ACABAMENTO DE SUPERFÍCIE PADRÃO

Partes internas molhadas: $\dot{\gamma}$ 0,51 $\mu\text{m Ra} - \text{SF1}$.
Externo: $\dot{\gamma}$ 0,76 $\mu\text{m Ra} - \text{SF3}$.
Outras condições de superfície consulte TIS.GIA – Informações gerais ADCAPure.
Limpeza ultrassônica.

OPÇÕES: Projetos especiais sob consulta.

USAR: Vapor limpo saturado.

DISPONÍVEL

MODELOS: TSS6H – purgador de vapor limpo de alta capacidade.

TAMANHOS: 1/2" a 1 1/2".

CONEXÕES: Anilhas de fixação ASME BPE.
Outros sob consulta.

EMBALAGEM: Montagem e embalagem em sala limpa certificada conforme ISO 14644-1.
O produto é tampado nas extremidades e selado com filme plástico termorretrátil reciclável, para evitar contaminação.

INSTALAÇÃO: Instalação vertical. Ver IMI – Instruções de instalação e manutenção.

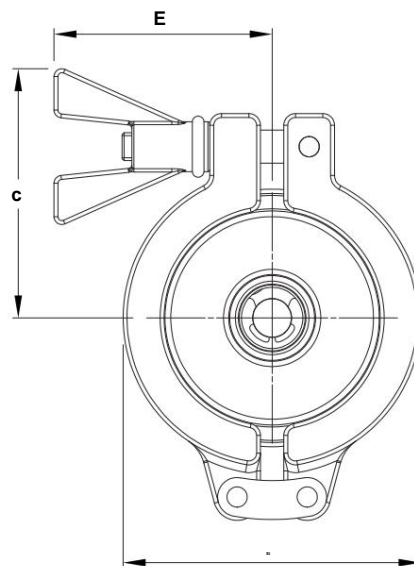
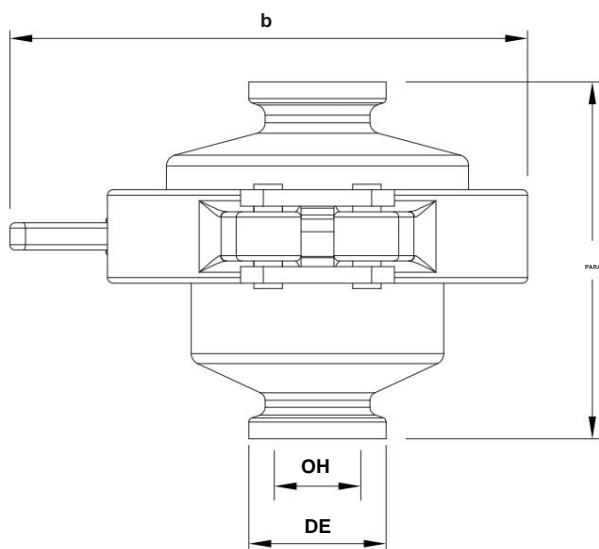
MARCAÇÃO CE – GRUPO 2 (PED – Diretiva Europeia)	
PN 10	Categoria
1/2" a 1 1/2"	SET

CONDIÇÕES LIMITANTES *	
Pressão máxima permitida	10 barras
Temperatura máxima permitida	177°C
Pressão máxima de operação	6 barras
Temperatura máxima de operação	165°C

*Outros limites sob consulta. As condições máximas de operação podem ser limitadas pelas conexões finais do purgador devido a restrições normativas.

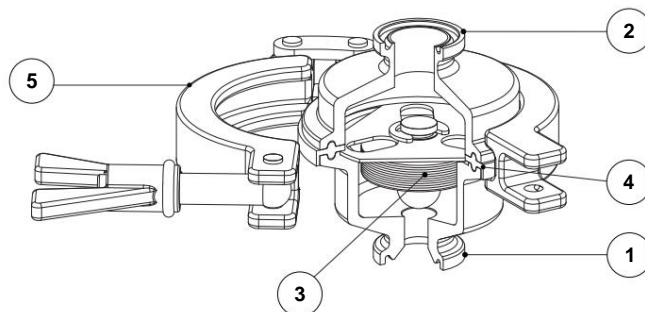
CAPACIDADE DE VAZÃO (kg/h)											
MODELO	TAMANHO	PRESSÃO DIFERENCIAL (barra)									
		0,2	0,3	0,5	1	1,5	2	3	4	5	6
TSS6H (A)	1/2"	320	380	410	550	680	909	1081	1199	1372	1403
TSS6H (B)	1/2"	912	980	1079	1641	1964	2216	2831	3242	3611	3693
TSS6H (A)	3/4"	605	640	710	900	1096	1284	1801	2000	2330	2510
TSS6H (B)	3/4"	1186	1294	1354	1970	2372	2737	3312	3845	4227	4584
TSS6H (A) 1" e 1 1/2"		780	810	915	1188	1412	1840	2305	2970	3494	3962
TSS6H (B) 1" e 1 1/2"		1291	1378	1477	2052	2531	2873	3529	4104	4494	4966

A – Descarga de condensado a 5 °C abaixo da temperatura de saturação. B – Capacidade de água fria em torno de 20 °C.



DIMENSÕES – ASME BPE (mm)								
TAMANHO	PARA	b	c	E	DE	OH	-	PESO (kg)
1/2"	65	94	64	56	25	9,4	76,5	0,7
3/4"	65	94	64	56	25	15,8	76,5	0,7
1"	65	94	64	56	50,4	22,1	76,5	0,8
1 1/2"	65	94	64	56	50,4	34,8	76,5	0,8

MATERIAIS		
PDV. Não.	DESIGNAÇÃO	MATERIAL
1	Maiô	AISI316L/1.4404
2	Cobrir	AISI316L/1.4404
3	* Termostato	AISI316L/1.4404
4	* Junta	**Microesfera de vidro preenchida PTFE
5	Braçadeira de	AISI316/1.4401



segurança Peças sobressalentes disponíveis em outros sob consulta.

Observação: Certificado de selos Classe VI FDA / USP mediante solicitação.