

VÁLVULAS REDUTORAS DE PRESSÃO SANITÁRIA P160G

DESCRIÇÃO

A ADCAPure P160G é uma série de válvulas redutoras de pressão com detecção de diafragma de ação direta e design angular. Esses reguladores são projetados para uso com vapor limpo, ar comprimido, água e outros gases ou líquidos compatíveis com os materiais de construção e design da válvula.

PRINCIPAIS CARACTERÍSTICAS

Altas capacidades.
Tampa superior (parafuso de ajuste com tampa).
Selos compatíveis com FDA/USP Classe VI.
Completamente usinado a partir de material de barra, não são utilizadas peças fundidas ou forjadas.

ACABAMENTO DE SUPERFÍCIE PADRÃO

Partes internas molhadas: $\dot{\gamma}$ 0,51 $\mu\text{m Ra} - \text{SF1}$.
Externo: $\dot{\gamma}$ 0,76 $\mu\text{m Ra} - \text{SF3}$.
Outras condições de superfície consulte TIS.GIA – Informações gerais ADCAPure.
Limpeza ultrassônica.

OPÇÕES:

- Conexão da linha de vazamento.
- Conexão do medidor no corpo.
- Sistema de bloqueio, permite operações de limpeza no local (CIP) e esterilização no local (SIP) em linha.
- Alças de elevação para facilitar a instalação.
- Diferentes vedações macias para líquidos e gases.

USAR: Vapor limpo, ar comprimido, água e outros gases e líquidos compatíveis com a construção.

DISPONÍVEL

MODELOS: P160G.

TAMANHOS: 21/2" e 3".

REGULAÇÃO

GAMAS: 1 a 1,7bar; 1,5 a 4bar.

CONEXÕES:

Anilhas de fixação ASME BPE.
Outros sob consulta.

EMBALAGEM:

Montagem e embalagem em sala limpa certificada conforme ISO 14644-1.
O produto é tampado nas extremidades e selado com filme plástico termorretrátil reciclável, para evitar contaminação.

INSTALAÇÃO:

Instalação horizontal. Entrada vertical e saída horizontal. Ver IMI – Instruções de instalação e manutenção.



MARCAÇÃO CE – GRUPO 2 (PED – Diretiva Europeia)	
PN 10	Categoria
21/2" e 3"	1 (marcação CE)

CONDIÇÕES LIMITANTES *	
Pressão máxima permitida	10 barras
Pressão máxima a montante	8 barras
Pressão máxima a jusante	4 barras
Pressão mínima a jusante **	1 barra
Temperatura máxima de funcionamento ***	180°C

* Outros limites sob consulta. As condições máximas de operação podem ser limitadas pelas conexões das extremidades da válvula devido a restrições normativas.



** Para fechamento hermético, com mola de ajuste relaxada, garantir uma pressão mínima a jusante de 0,2 bar.

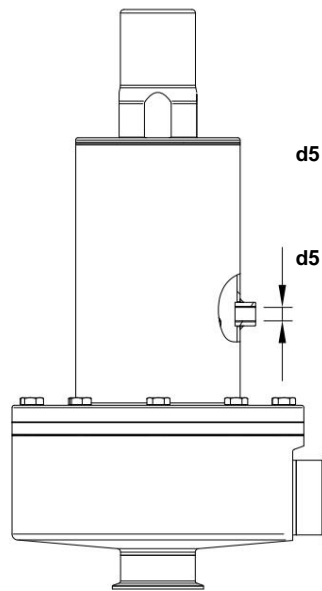
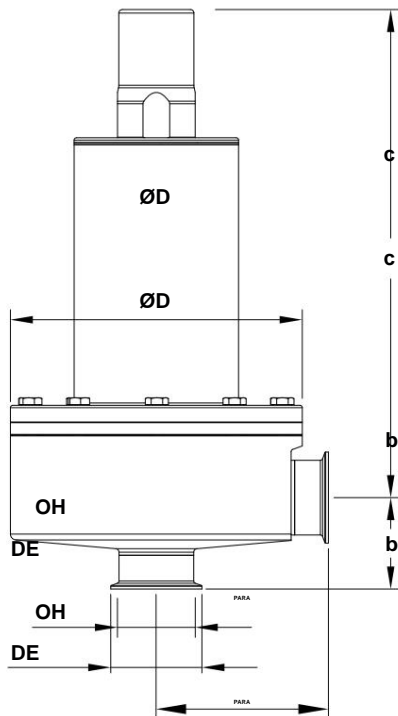
***Consulte a tabela "Códigos de pedido" para restrições.

COEFICIENTES DE VAZÃO (m³/h)

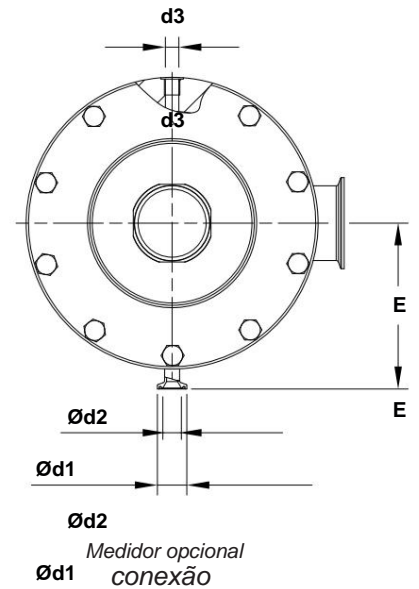
TAMANHO	2 1/2"	3"
kvs	19,8	

OPÇÕES

CONEXÃO DE LINHA DE FUGA	CONEXÃO DO MEDIDOR	SISTEMA DE BLOQUEIO	ALMOFADAS DE FACELIFT
			

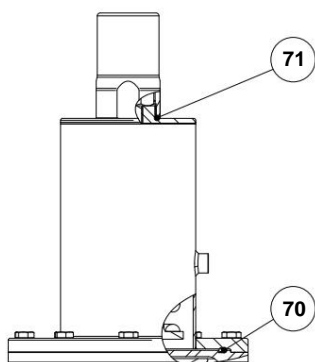
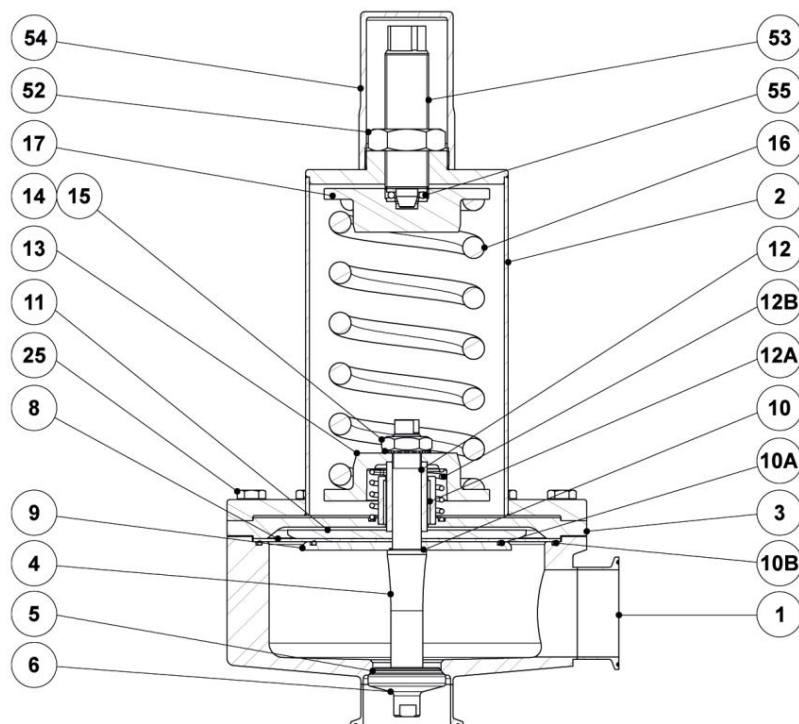


Conexão de linha de vazamento opcional

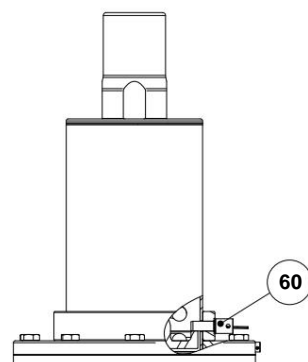


DIMENSÕES (mm)

TAMANHO	PARA	b	c	ØD	Ød1	Ød2	d3	d5	E	DE	OH	PESO (kg)
2 1/2"	144	78	410	245	25	15,75	1/4"	1/4"	141	77,4	60,2	34,6
3"	144	84	417	245	25	15,75	1/4"	1/4"	141	90,9	72,9	36,2



Conexão de linha de vazamento opcional



Tampa superior opcional

MATERIAIS

PDV. Não.	DESIGNAÇÃO	MATERIAL	PDV. Não.	DESIGNAÇÃO	MATERIAL
1	corpo da válvula	AISI316L/1.4404	12B	Primavera	AISI302/1.4300
2	Cobrir	AISI316L/1.4404	13	Prato de mola	AISI316/1.4401
3	Flange intermediário	AISI316L/1.4404	14	Noz	Aço inoxidável A2-70
4	* haste da válvula	AISI316L/1.4404	quinta	máquina de lavar	Aço inoxidável A2
5	* Sinal de válvula	** EPDM; PTFE; MPF	16	* Mola de ajuste	Aço mola zincado
6	* plugue da válvula	AISI316L/1.4404	17	Placa de mola superior	AISI316/1.4401
8	* Diafragma	PTFE (Gylon)	52	contraporca	Aço inoxidável A2-70
9	Placa inferior do diafragma	AISI316L/1.4404	53	parafuso de ajuste	Aço inoxidável A2-70
10	* Anel-O	** EPDM	54	tampa superior	AISI316L/1.4404
10A	* Anel-O	** EPDM	55	Consequência	Aço resistente à corrosão
10B	* Anel-O	** EPDM	60	Pino de travamento	AISI316L/1.4404
onze	Placa superior do diafragma	AISI316L/1.4404	70	Anel-O	EPDM
12	guia de haste	AISI316/1.4401	71	Anel-O	EPDM
12A	Rolamento liso	Bronze			

Peças sobressalentes disponíveis. Outros sob consulta.

Observações: Certificado de selos Classe VI FDA/USP mediante solicitação.

Todas as válvulas possuem um número de série. No caso de válvulas não padronizadas, este número deverá ser fornecido se forem encomendadas peças sobressalentes.

CÓDIGOS DE PEDIDO P160G												
Modelo de válvula		P16G 8 9 TMTXXX DI 65 E										
P160G – Válvula redutora de pressão com sensor de diafragma AISI 316L / 1.4404		P16G										
Faixa de regulação												
1 a 1,7 bar		8										
1,5 a 4 barras		9										
Coeficiente de vazão												
Rs 19,8		9										
Diafragma												
PTFE (Gylon)									T			
Vedação de válvula												
Metal com metal (não padrão)										M		
EPDM – Tmax 150 °C (180 °C com vapor e água quente)										E		
PTFE										T		
FPM / Viton (somente aprovação da FDA)										V		
Conexão da tampa superior e da linha de vazamento												
Tampa superior (parafuso de ajuste com tampa)										T		
Tampa superior (parafuso de ajuste com tampa) com conexão de linha de vazamento ISO 228 G 1/4"										ou		
Tampa superior (parafuso de ajuste com tampa) com conexão de linha de vazamento NPT de 1/4"										V		
Conexões de medidor												
Sem conexões de medidor											x	
Conexão do manômetro Tri-clamp no lado esquerdo (em relação à direção do fluxo) – pressão a jusante												7
Conexão do manômetro Tri-clamp no lado direito (em relação à direção do fluxo) – pressão a jusante												6
Conexões de manômetro Tri-clamp em ambos os lados – pressão a jusante												5
Conexão roscada do manômetro no lado esquerdo (em relação à direção do fluxo) – pressão a jusante – ISO 228 G 1/4" 4												
Conexão roscada do manômetro no lado direito (em relação à direção do fluxo) – pressão a jusante – ISO 228 G 1/4" 3												
Conexões de manômetro roscadas em ambos os lados – pressão a jusante – ISO 228 G 1/4"												2
Conexão roscada do manômetro no lado esquerdo (em relação à direção do fluxo) – pressão a jusante – 1/4" NPT												C
Conexão roscada do manômetro no lado direito (em relação à direção do fluxo) – pressão a jusante – 1/4" NPT												E
Conexões de manômetro roscadas em ambos os lados – pressão a jusante – 1/4" NPT												Z
Acabamento superficial a)												
Acabamento de superfície padrão												x
Superfícies externas polidas mecânicamente espelhadas (SF1)												P
Partes internas molhadas eletropolidas (SF5)												E
Características especiais												
Nenhum												x
Desengordurado para oxigênio												---
Sistema de bloqueio CIP/SIP												c
Alças de elevação												eu
Desengraxado para oxigênio e alças de elevação												M
Sistema de bloqueio CIP/SIP e alças de elevação												N
Conexões de tubulação												
Ponteira de fixação ASME BPE												d
Soldagem de tubos (ETO) de acordo com ASME BPE												DEU
Tamanho												
21/2"												65
3"												80
Construção especial/Opções adicionais												
Descrição completa ou códigos adicionais devem ser adicionados no caso de uma combinação não padrão												E

a) Consulte TIS.GIA – Informações gerais ADCAPure – para maiores detalhes e outras opções de acabamento superficial.