

ARMADILHAS DE VAPOR FLUTUANTES E TERMOSTÁTICAS FLT39TW (Aço carbono; 3" a 4" – DN 80 a DN 100)

DESCRIÇÃO

O FLT39TW é uma linha de purgadores flutuantes e termostáticos de alta capacidade com ventilação de ar integral projetada para modular a descarga de condensado, garantindo a máxima transferência de calor do sistema.

As aplicações típicas incluem aquecedores de unidades, trocadores de calor, secadores, vasos encamisados e outras aplicações onde a descarga contínua é essencial e altas capacidades de fluxo estão envolvidas.

PRINCIPAIS CARACTERÍSTICAS

Modulação da descarga de condensado à temperatura do vapor.

Não é afetado por variações repentinas ou amplas de carga e pressão.

Sem backup com condensado.

Excelente descarga de ar através da ventilação integrada.

A direção do fluxo pode ser facilmente alterada reposicionando o corpo em relação ao mecanismo e à tampa.

OPÇÕES:

- Conexões de equalização (ventilação) e drenagem.
- HVV – Válvula de ventilação manual.
- BDV – Válvula de purga.
- AFZ – Dispositivo anticongelante.
- VB21M – Quebra-vácuo.

USAR: Vapor saturado e superaquecido.

DISPONÍVEL

MODELOS: FLT39TW-4.5, 10, 21 e 32 – aço carbono.

TAMANHOS: 3" a 4"; DN 80 a DN 100.

CONEXÕES: Flange EN 1092-1 PN 16 ou PN 40.
Flangeado ASME B16.5 Classe 150 ou 300.

INSTALAÇÃO: Instalação horizontal ou vertical.

MÁX. \bar{y} P:

- FLT39TW-4,5 – 4,5 bar
- FLT39TW-10 – 10 bar
- FLT39TW-21 – 21bar
- FLT39TW-32 – 32bar



MARCAÇÃO CE – GRUPO 2 (PED – Diretiva Europeia)		
PN 16	PN 40	Categoria
3" a 4" DN 80 a 100	–	1 (marcação CE)
–	3" a 4" DN 80 a 100	2 (marcação CE)

CONDIÇÕES LIMITANTES DO CORPO			
FLANGEADO PN 16 *	FLG. PN 40 / CL. 300 *	FLG. CL. 150 **	RELACIONADO TEMPERATURA.
PERMITIR. IMPRESA.	PERMITIR. IMPRESA.	PERMITIR. IMPRESA.	
14,8 barras	37,1 barras	17,7 barras	100°C
13,3 barras	33,3 barras	14 barras	200°C
12,1 barras	30,4 barras	12,1 barras	250°C
11 barras	27,6 bar 10,2 bar PMO –		300°C

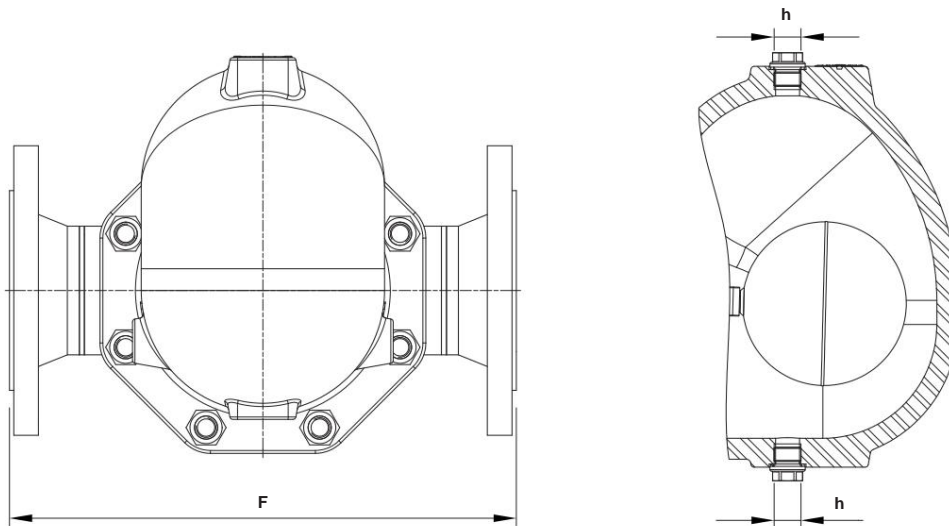
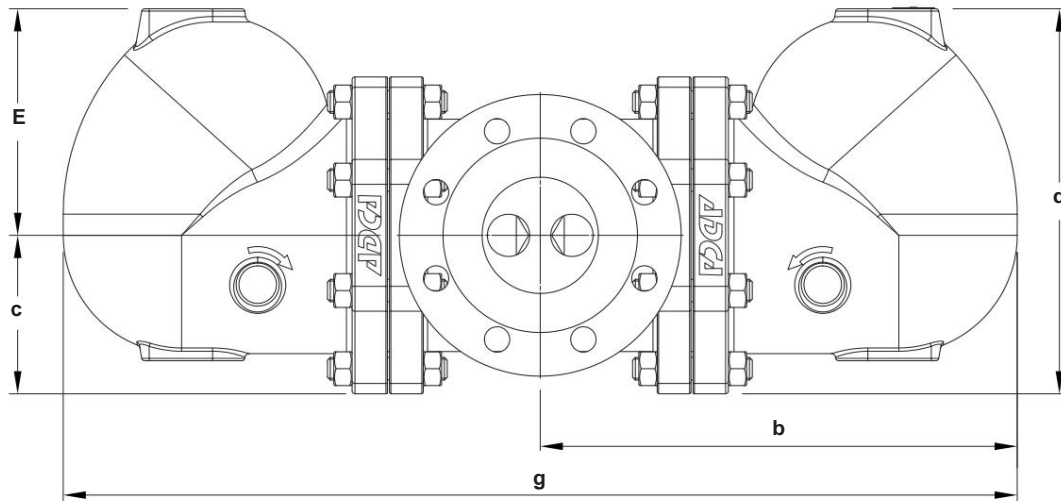
Pressão máxima de operação: 32 bar;

\bar{T} MO – Temperatura máxima de operação: 250 °C.

De acordo com EN 1092-1:2018; De acordo com EN 1759-1:2004.

Condições limites da carroceria PN 40 ou inferiores, dependendo do tipo de conexão adotada.

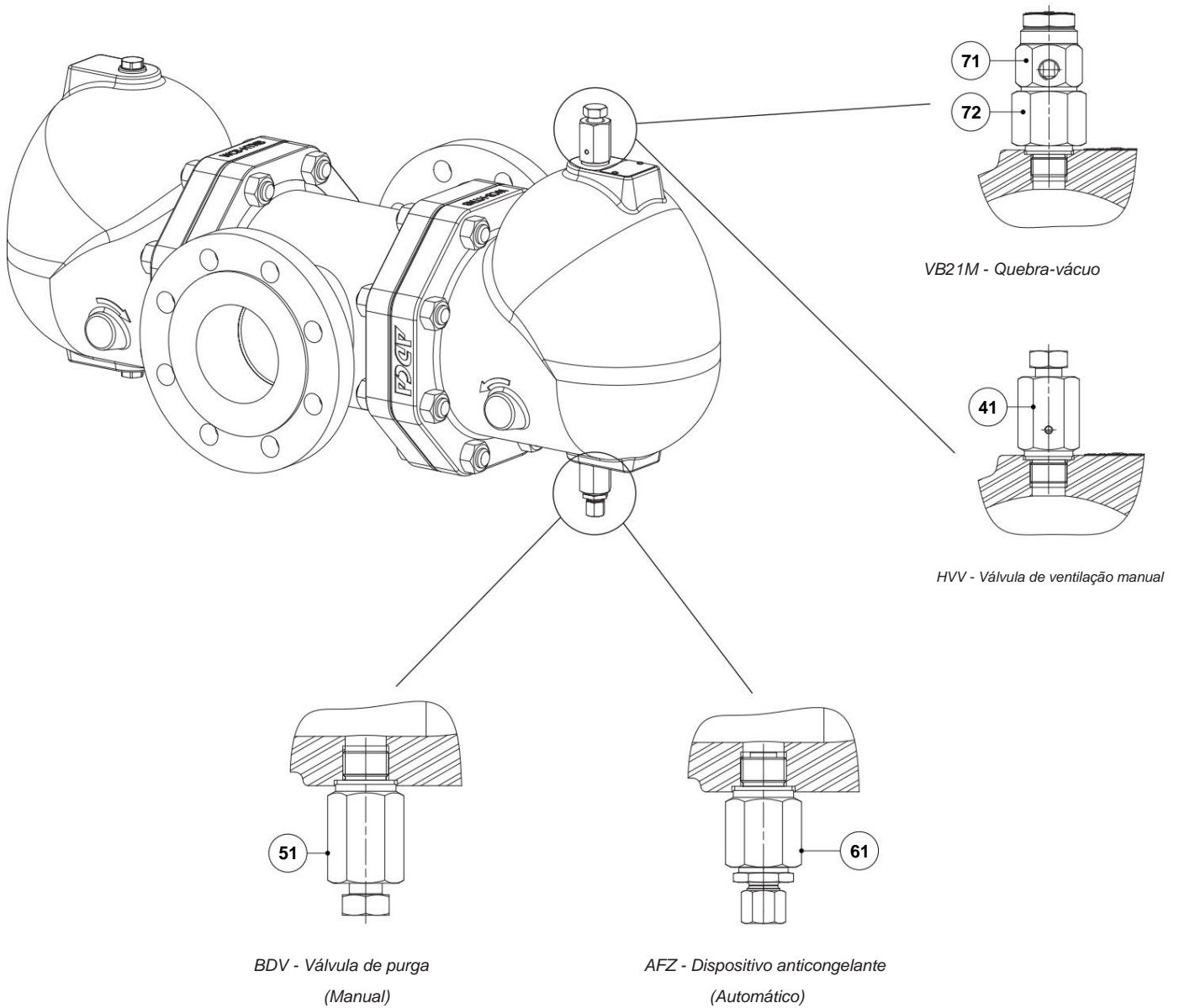
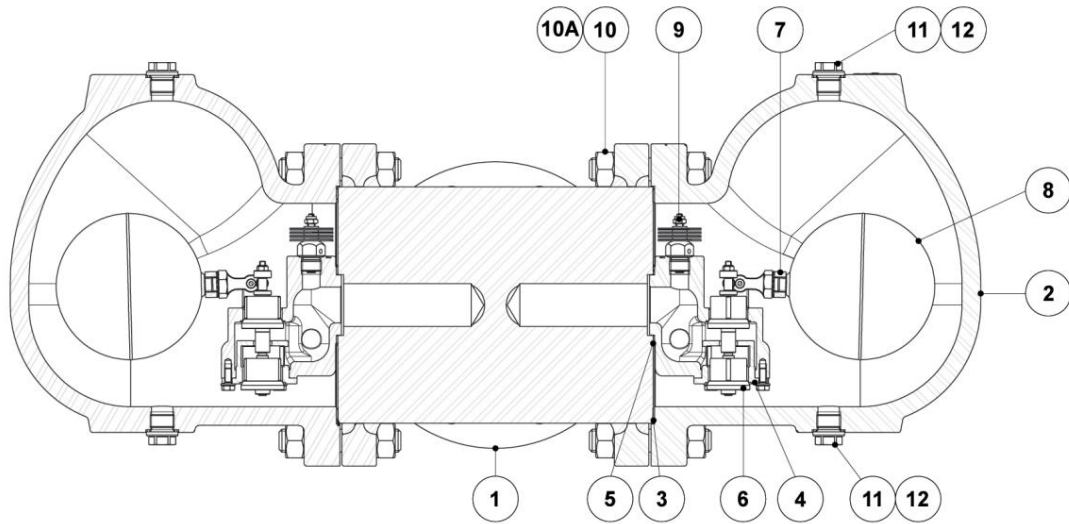
CAPACIDADE DE VAZÃO (kg/h)														
MODELO	TAMANHO	PRESSÃO DIFERENCIAL (barra)												
		0,5	1	1,5	2	4,5	7	10	12	14	16	25	32	
FLT39TW-4,5 3" a 4" – DN 80 a 100		15100	22000	28000	31000	45000	γ							
FLT39TW-10 3" a 4" – DN 80 a 100		7800	10000	12200	14200	20000	27500	32000	γ					
FLT39TW-21 3" a 4" – DN 80 a 100		3800	5400	6200	7200	10000	13800	16200	18000	19600	20100	22300	γ	
FLT39TW-32 3" a 4" – DN 80 a 100		3800	5400	6200	7200	10000	13800	16200	18000	19600	20100	22300	24000	25100



DIMENSÕES (mm)											
TAMANHO	PN 16								PN 40	CLASSE 150	CLASSE 300
	b	c	d	E	F	g	h *	PESO (kg)	PESO (kg)	PESO (kg)	PESO (kg)
3" –DN 80	339	113	273	161	350	677	3/8"	89,3	90,9	90,4	94,2
4" –DN 100	339	113	273	161	350	677	3/8"	88,5	92	91,7	100,2

* Por padrão, nas versões com flanges EN, essas conexões são com rosca fêmea ISO 228. Nas versões com flanges ASME, essas conexões são rosca fêmea NPT.

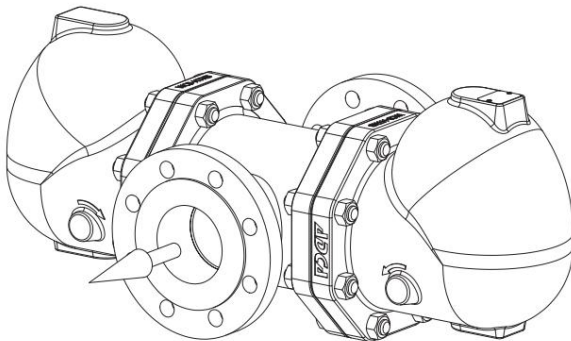
MATERIAIS



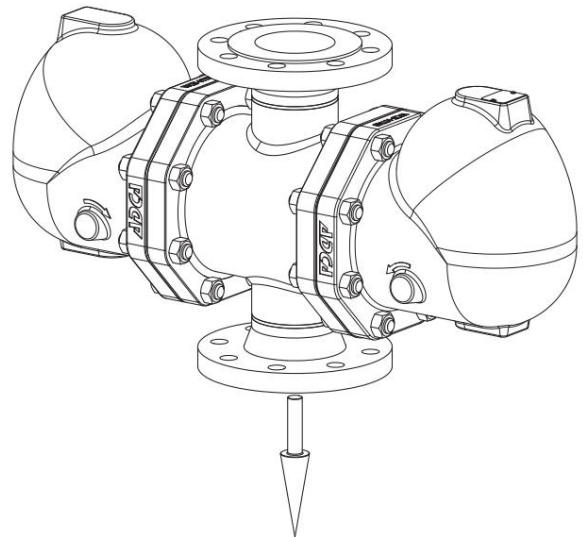
MATERIAIS		
PDV. Não.	DESIGNAÇÃO	MATERIAL
1	Maiô	P250GH/1.0460; P235GH/1.0345; S235JR/1.0038
2	Cobrir	A216 WCB/1.0619
3	* Junta	Aço inoxidável / Grafite
4	* Assento	A351 CF8/1.4308; A276-98B/1.4057
5	* Junta	Grafite
6	* Válvula	AISI 316/1.4401; AISI 420/1.4021
7	* Alavanca	A351 CF8M/1.4408
8	* flutuador	AISI304/1.4301
9	* Ventilação de ar automática	Aço inoxidável (bimetálico)
10	Pregos	Aço zincado
10A	Nozes	Aço zincado
onze	Plugue	AISI316L/1.4404
12	** Junta	Cobre; AISI304/1.4301
41	Válvula de ventilação manual	AISI 303/1.4305; AISI316L/1.4404
51	Válvula de purga	AISI 303/1.4305; AISI316L/1.4404
61	Dispositivo anticongelante	AISI 303/1.4305; AISI316L/1.4404
71	quebra-vácuo	AISI303/1.4305
72	Encaixe do adaptador	AISI303/1.4305

* Peças de reposição disponíveis; ** Não aplicável na versão NPT.

DIREÇÃO DO FLUXO



IH - Horizontal



TI - Vertical de cima para baixo



CÓDIGOS DE PEDIDO FLT39TW								
modelo	A39T	2V XX IH			eu	80	E	
FLT39TW – A216 WCB / aço carbono 1.0619	A39T							
Pressão diferencial								
4,5 barras		2						
10 barras		3						
21 barras		4						
32 barras		5						
Ventilação de ar automática								
Ventilador de ar bimetalico (padrão)		V						
Nenhum		x						
Conexões de cobertura								
Nenhum				XX				
Conexões roscadas de 3/8" na parte superior e inferior, fechadas com plugues (obrigatório se alguma opção for considerada)				10				
Opções								
HVV, BDV, AFZ e VB21M possuem códigos de pedido específicos separados, consulte a documentação apropriada.								
Direção do fluxo								
Horizontal					Eu.H.			
Vertical de cima para baixo					ITEM			
Conexões de tubulação								
Flangeada EN 1092-1 PN 16					eu			
Flangeada EN 1092-1 PN 40					N			
Flangeada ASME B16.5 Classe 150					ou			
Flangeado ASME B16.5 Classe 300					V			
Tamanho								
3" ou DN 80						80		
4" ou DN 100						100		
Válvulas Especiais / Extras								
Descrição completa ou códigos adicionais devem ser adicionados no caso de uma combinação não padrão								E