

ARMADILHAS DE VAPOR FLUTUANTES E TERMOSTÁTICAS FLT49TW

(Aço inoxidável; 3" a 4" – DN 80 a DN 100)

DESCRIÇÃO

O FLT49TW é uma linha de purgadores flutuantes e termostáticos de alta capacidade com ventilação de ar integral projetada para modular a descarga de condensado, garantindo a máxima transferência de calor do sistema.

As aplicações típicas incluem aquecedores de unidades, trocadores de calor, secadores, vasos encamisados e outras aplicações onde a descarga contínua é essencial e altas capacidades de fluxo estão envolvidas.

PRINCIPAIS CARACTERÍSTICAS

Modulação da descarga de condensado à temperatura do vapor.

Não é afetado por variações repentinas ou amplas de carga e pressão.

Sem backup com condensado.

Excelente descarga de ar através da ventilação integrada.

A direção do fluxo pode ser facilmente alterada reposicionando o corpo em relação ao mecanismo e à tampa.

OPÇÕES:

- Conexões de equalização (ventilação) e drenagem.
- HVV – Válvula de ventilação manual.
- BDV – Válvula de purga.
- AFZ – Dispositivo anticongelante.
- VB21M – Quebra-vácuo.

USAR: Vapor saturado e superaquecido.

DISPONÍVEL

MODELOS: FLT49TW-4.5, 10, 21 e 32 – aço inoxidável.

TAMANHOS: 3" a 4"; DN 80 a DN 100.

CONEXÕES: Flange EN 1092-1 PN 16 ou PN 40.
Flangeado ASME B16.5 Classe 150 ou 300.

INSTALAÇÃO: Instalação horizontal ou vertical.

MÁX. yP:

- FLT49TW-4,5 – 4,5 bar
- FLT49TW-10 – 10bar
- FLT49TW-21 – 21bar
- FLT49TW-32 – 32bar



MARCAÇÃO CE – GRUPO 2 (PED – Diretiva Europeia)		
PN 16	PN 40	Categoria
3" a 4" DN 80 a 100	–	1 (marcação CE)
–	3" a 4" DN 80 a 100	2 (marcação CE)

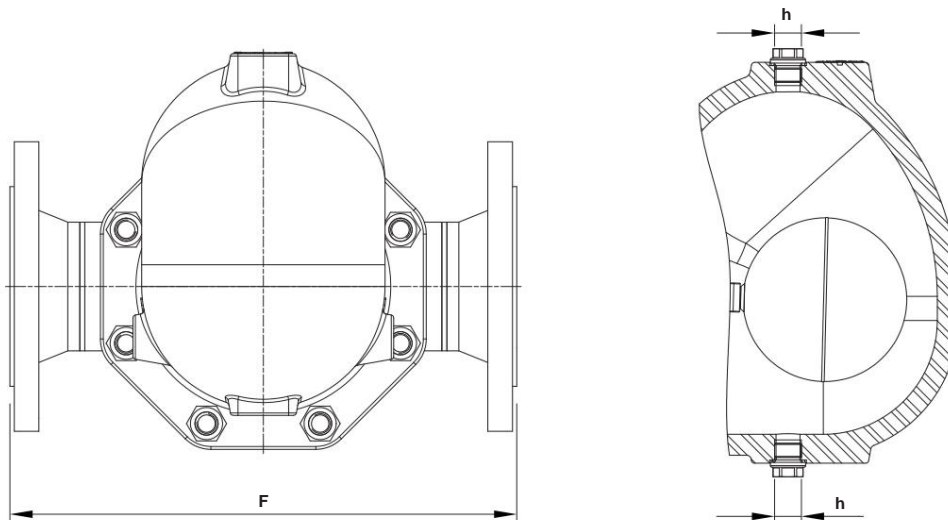
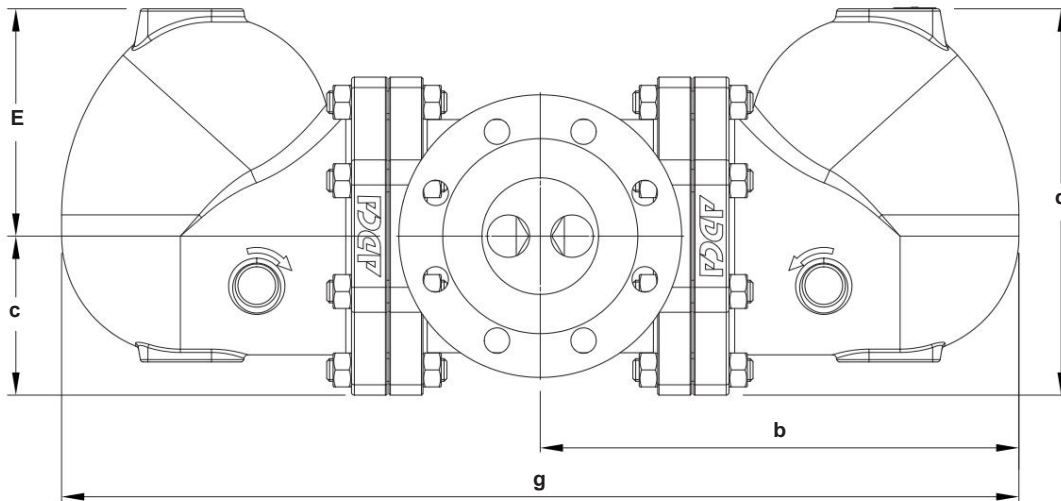
CONDIÇÕES LIMITANTES DO CORPO				
FLANGEADO PN 16	FLANGEADO PN 40*	FLG. CL. 150**	FLG. CL. 300**	RELACIONADO TEM- PERA- TURA
PERMITIR. IMPRESA.	PERMITIR. IMPRESA.	PERMITIR. IMPRESA.	PERMITIR. IMPRESA.	
15.1 bar	37.9 bar	13.3 bar	34.4 bar	100 °C
12.7 bar	31.8 bar	11.1 bar	28.8 bar	200 °C
11.9 bar	29.9 bar	10.2 bar	26.6 bar	250 °C
11 barras	27.6 barras	9.7 bar	25.2 bar	300 °C

PMO – Pressão máxima de operação: 32 bar; TMO – Temperatura máxima de operação: 250 °C.

De acordo com EN 1092-1:2018; ** De acordo com EN 1759-1:2004.

Condições limites da carroceria PN 40 ou inferiores, dependendo do tipo de conexão adotada.

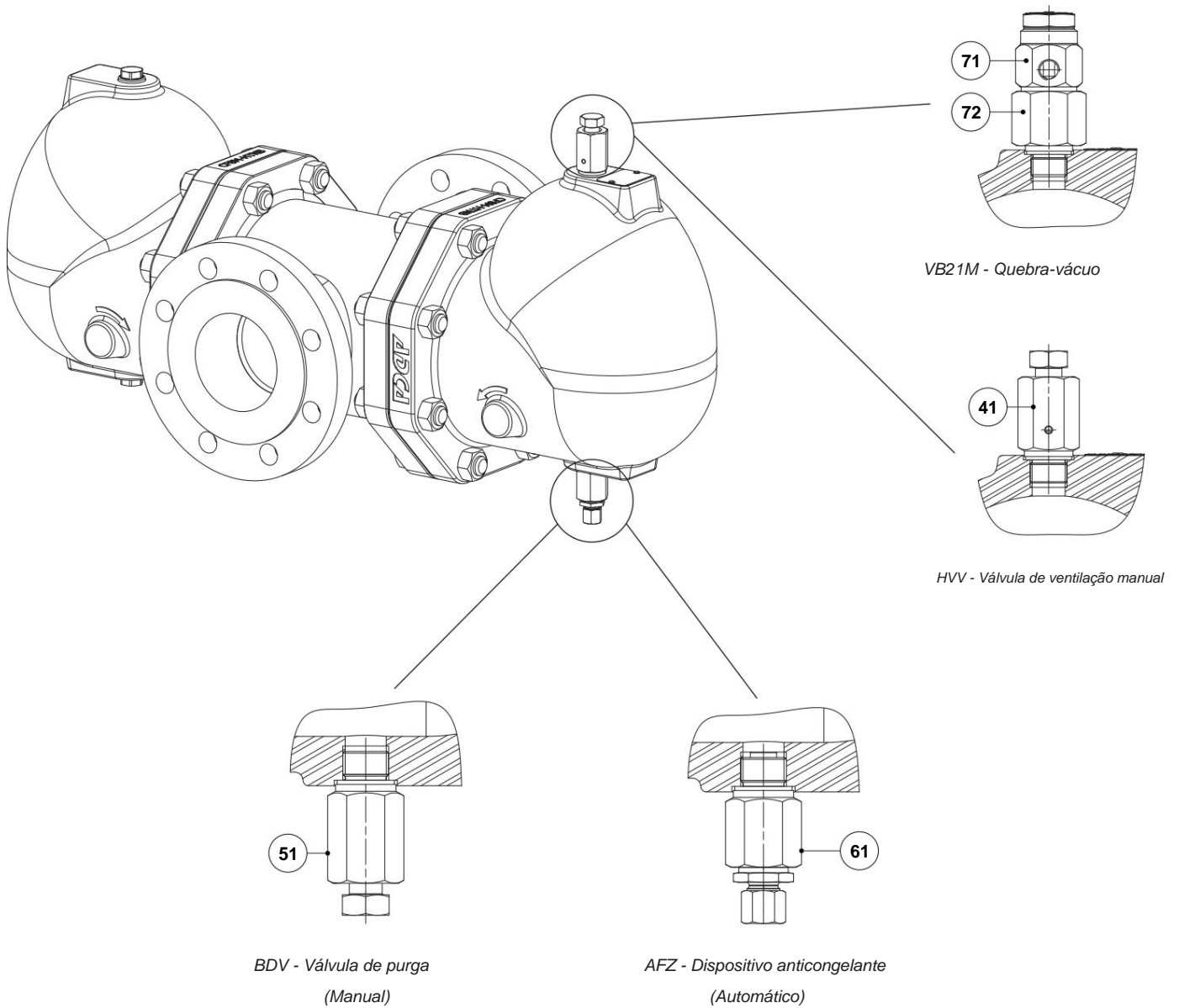
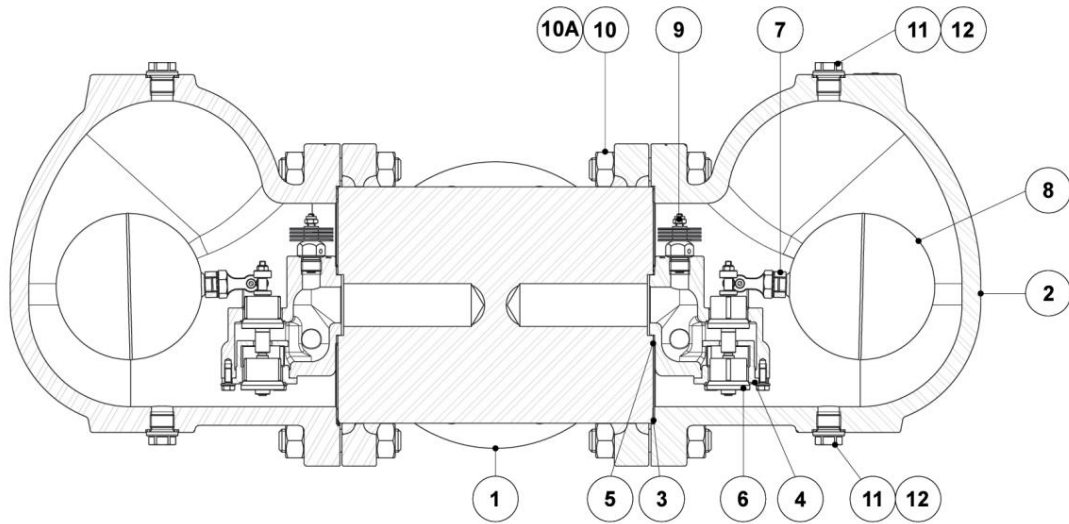
CAPACIDADE DE VAZÃO (kg/h)														
MODELO	TAMANHO	PRESSÃO DIFERENCIAL (barra)												
		0,5	1	1,5	2	4,5	7	10	12	14	16	25	32	
FLT49TW-4,5 3" a 4" – DN 80 a 100	15100 22000 28000 31000 45000	γ												
FLT49TW-10 3" a 4" – DN 80 a 100	7800 10000 12200 14200 20000 27500 32000	γ												
FLT49TW-21 3" a 4" – DN 80 a 100	3800 5400 6200 7200 10000 13800 16200 18000 19600 20100 22300	γ												
FLT49TW-32 3" a 4" – DN 80 a 100	3800 5400 6200 7200 10000 13800 16200 18000 19600 20100 22300 24000 25100													



DIMENSÕES (mm)											
TAMANHO	PN 16							PESO (kg)	PN 40	CLASSE 150	CLASSE 300
	b	c	d	E	F	g	h *		PESO (kg)	PESO (kg)	PESO (kg)
3" –DN 80	339	113	273	161	350	677	3/8"	90,8	92,4	92	96
4" –DN 100	339	113	273	161	350	677	3/8"	90,3	93,8	94	102,5

Por padrão, nas versões com flanges EN, essas conexões são com rosca fêmea ISO 228. Nas versões com flanges ASME, essas conexões são rosca fêmea NPT.

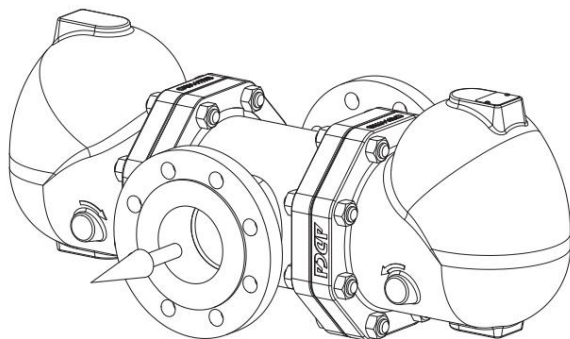
MATERIAIS



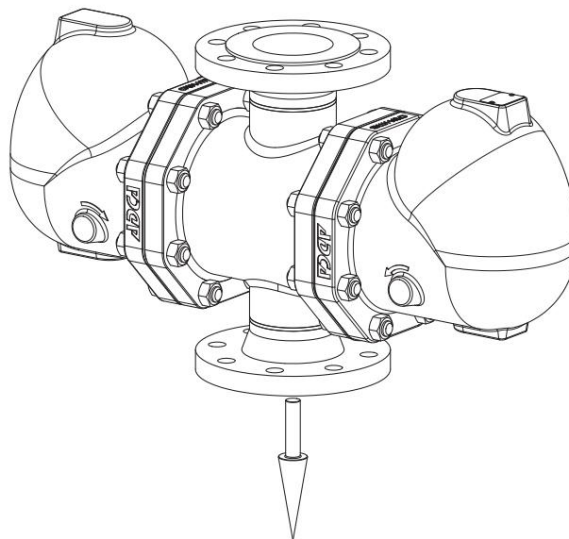
MATERIAIS		
PDV. Não.	DESIGNAÇÃO	MATERIAL
1	Maiô	AISI 304/1.4301; AISI316L/1.4404
2	Cobrir	A351 CF8M/1.4408
3	* Junta	Aço inoxidável / Grafite
4	* Assento	A351 CF8/1.4308; A276-98B/1.4057
5	* Junta	Grafite
6	* Válvula	AISI 316/1.4401; AISI 420/1.4021
7	* Alavanca	A351 CF8M/1.4408
8	* flutuador	AISI304/1.4301
9	* Ventilação de ar automática	Aço inoxidável. (bimetálico)
10	Pregos	Aço inoxidável A2-70
10A	Nozes	Aço inoxidável A2-70
onze	Plugue	AISI316L/1.4404
12	** Junta	Cobre; AISI304/1.4301
41	Válvula de ventilação manual	AISI 303/1.4305; AISI316L/1.4404
51	Válvula de purga	AISI 303/1.4305; AISI316L/1.4404
61	Dispositivo anticongelante	AISI 303/1.4305; AISI316L/1.4404
71	quebra-vácuo	AISI303/1.4305
72	Encaixe do adaptador	AISI303/1.4305

* Peças de reposição disponíveis; ** Não aplicável na versão NPT.

DIREÇÃO DO FLUXO



IH - Horizontal



TI - Vertical de cima para baixo



CÓDIGOS DE PEDIDO FLT49TW									
modelo	A49T	2V	XX	IH			eu	80	E
FLT49TW – A351 CF8M/1.4408 em aço inoxidável	A49T								
Pressão diferencial									
4,5 barras		2							
10 barras		3							
21 barras		4							
32 barras		5							
Ventilação de ar automática									
Ventilador de ar bimetalico (padrão)				V					
Nenhum				x					
Conexões de cobertura									
Nenhum					XX				
Conexões roscadas de 3/8" na parte superior e inferior, fechadas com plugues (obrigatório se alguma opção for considerada)					10				
Opções									
HVV, BDV, AFZ e VB21M possuem códigos de pedido específicos separados, consulte a documentação apropriada.									
Direção do fluxo									
Horizontal						Eu.H.			
Vertical de cima para baixo						ITEM			
Conexões de tubulação									
Flangeada EN 1092-1 PN 16							eu		
Flangeada EN 1092-1 PN 40							N		
Flangeada ASME B16.5 Classe 150							ou		
Flangeado ASME B16.5 Classe 300							V		
Tamanho									
3" ou DN 80								80	
4" ou DN 100								100	
Válvulas Especiais / Extras									
Descrição completa ou códigos adicionais devem ser adicionados no caso de uma combinação não padrão									E