



## ARMADILHAS DE VAPOR FLUTUANTES E TERMOSTÁTICAS FLT80

### DESCRIÇÃO

O FLT80 é uma série de purgadores flutuantes e termostáticos de alta capacidade com ventilação de ar integral, projetados para modular a descarga de condensado para garantir a máxima transferência de calor do sistema.

Especialmente concebido para aplicações onde a drenagem contínua é essencial e envolvem cargas elevadas.

### PRINCIPAIS CARACTERÍSTICAS

Alta capacidade.

Modulação da descarga de condensado à temperatura do vapor.

Não é afetado por variações repentinas ou amplas de carga e pressão.

Sem backup com condensado.

Excelente descarga de ar através da ventilação termostática integrada.

OPÇÕES: Conexão de drenagem.  
AFZ – Dispositivo anticongelante.  
BDV – Válvula de purga.

USAR: Vapor saturado e superaquecido.

### DISPONÍVEL

MODELOS: FLT80S – aço carbono.

TAMANHOS: 3" e 4"; DN 80 e DN 100.

CONEXÕES: Flange EN 1092-1 PN 16.  
Flangeado ASME B16.5 Classe 150.

INSTALAÇÃO: Instalação horizontal angular.  
Ver IMI – Instruções de instalação e manutenção.



MARCAÇÃO CE – GRUPO 2 (PED – Diretiva Europeia)	
PN 16	Categoria
3" e 4" – DN 80 e 100	2 (marcação CE)

CONDIÇÕES LIMITANTES DO CORPO *	
FLANGEADO PN 16 / CLASSE 150	RELACIONADO TEMPERATURA
PERMITIR. PRESSÃO	
14,8 barras	100°C
13,3 barras	200°C
12,1 barras	250°C
11 barras	300°C

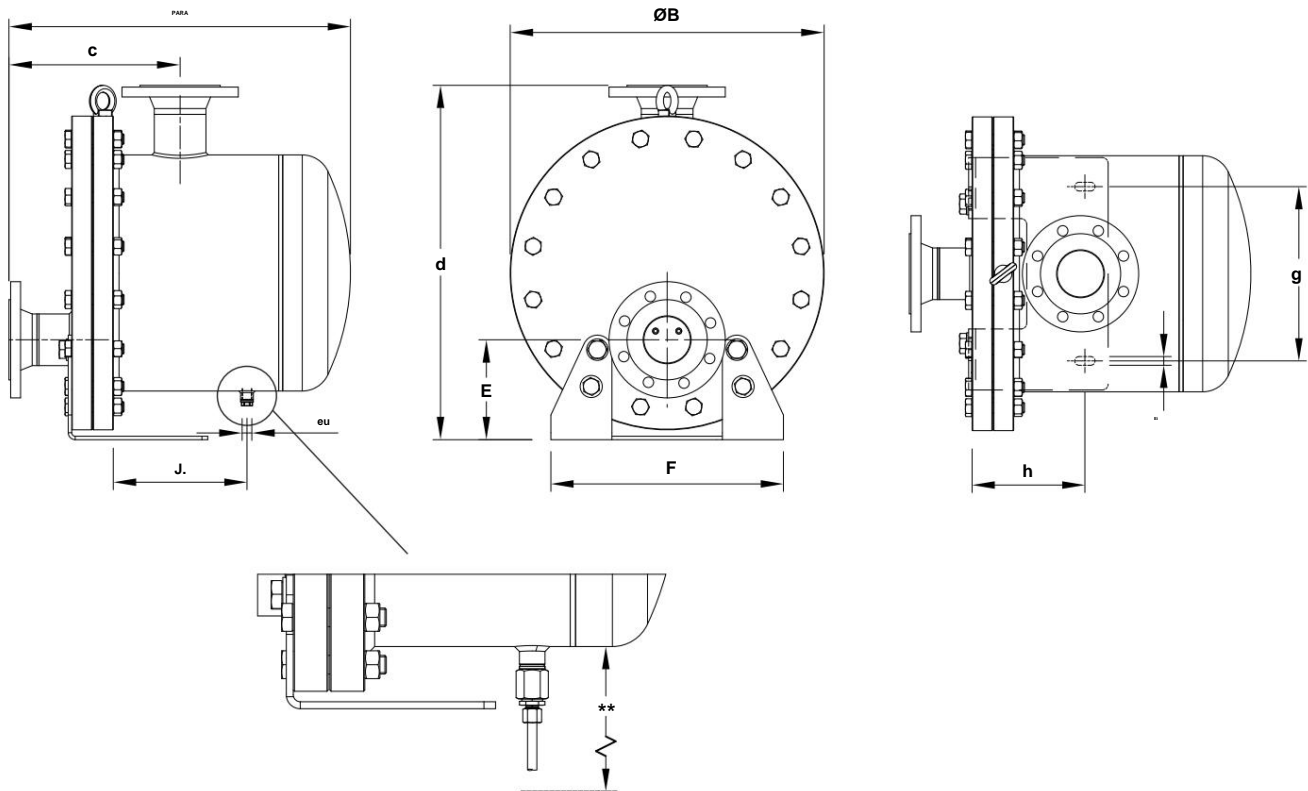
PMO – Pressão máxima de operação: 12 bar.

TMO – Temperatura máxima de operação: 250 °C.

Temperatura mínima de funcionamento: -10 °C.

De acordo com EN 1092-1:2018.

CAPACIDADE DE VAZÃO (kg/h)																		
MODELO	TAMANHO	PRESSÃO DIFERENCIAL (barra)																
		0,1	0,3	0,5	1	1,5	2	2,5	3	3,5	4	5	6	7	8	10	12	
FLT80S	3" a 4" DN 80 a 100	37600	45400	49000	58000	62000	68000	74000	76000	79000	84000	87000	91000	94000	96000	99000	100000	

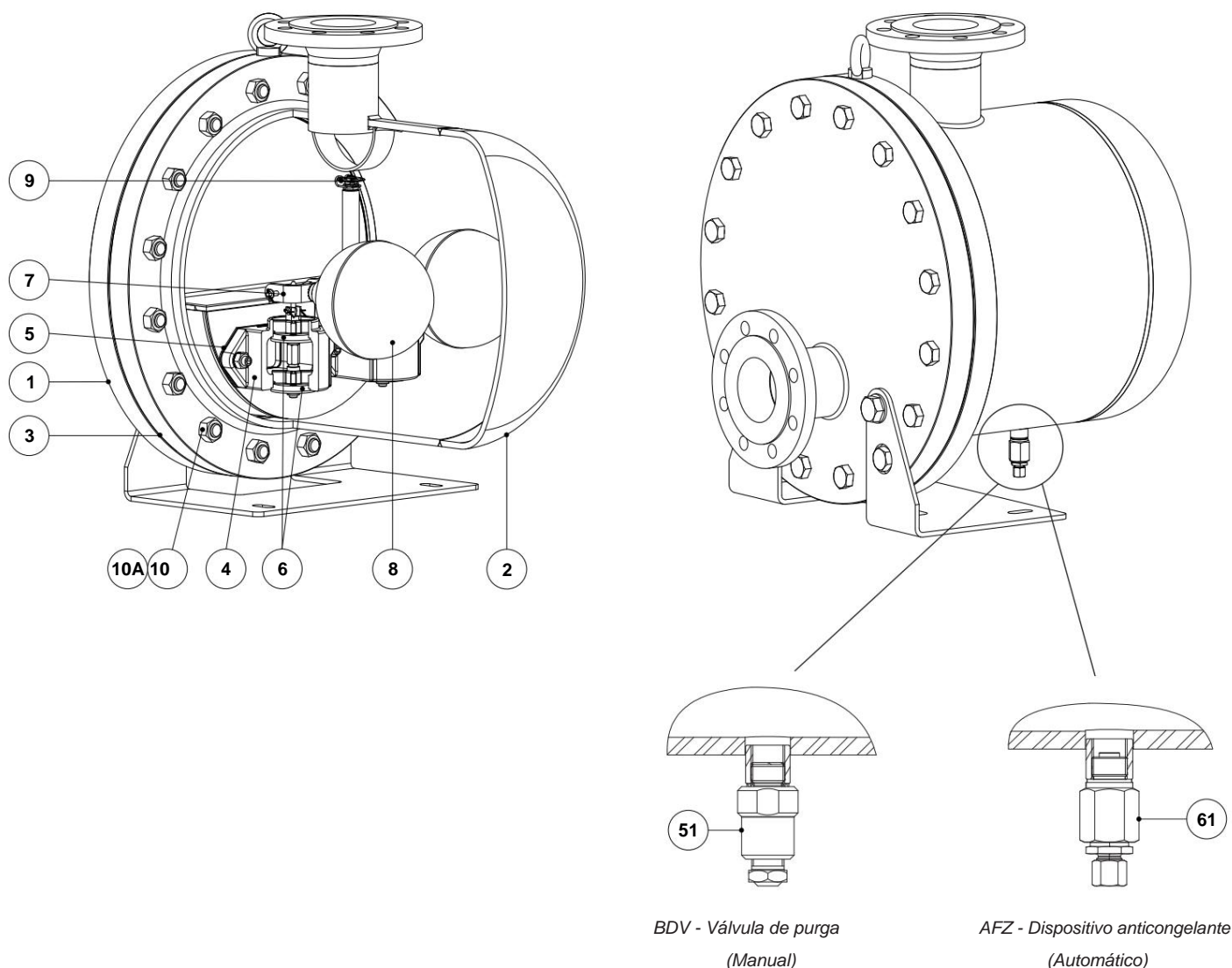


DIMENSÕES (mm)																	
MODELO	TAMANHO	PN 16										Classe 150 WGT.					
		A	ØB	C		d	E	F	G	H		J.	ØU*	PARA	c	(kg)	
FLT80S	3" - DN 80	587	540	294	610	172	400	300	194			230	3/8"	607	314	159	
FLT80S	4" - DN 100	634	540	341	610	172	400	300	194			240	3/8"	658	365	161	

\* Como padrão, nas versões com flanges EN, esta conexão é rosca fêmea ISO 228. Nas versões com flanges ASME, esta conexão é fêmea rosca NPT.

\*\* Caso um acessório opcional seja instalado na conexão de drenagem, certifique-se de que haja espaço suficiente abaixo da unidade. Um suporte maior a moldura pode ser fornecida mediante solicitação.

## MATERIAIS



BDV - Válvula de purga  
(Manual)

AFZ - Dispositivo anticongelante  
(Automático)

MATERIAIS		
PDV. Não.	DESIGNAÇÃO	MATERIAL
1	Maiô	P235GH/1.0345; P250GH/1.0460; S235JR/1.0038; S355J2/1.0577; A105/1.0432
2	Cobrir	P235GH/1.0345; P250GH/1.0460; P265GH/1.0425; S355J2/1.0577; A105/1.0432
3	* Junta	Aço inoxidável / Grafite
4	* Assento	CF8M/1.4408
5	* Junta	Aço inoxidável / Grafite
6	* Válvula	CA-40/1.4027; AISI 410/1.4006
7	* Alavanca	AISI 316/1.4401; AISI304/1.4301
8	* flutuador	AISI304/1.4301
9	* Ventilação de ar automática	Aço inoxidável (termostato)
10	parafusos	Aço 8.8
10A	Nozes	Aço 8.8
51	Válvula de purga	AISI 303/1.4305; AISI316L/1.4404
61	Dispositivo anticongelante	AISI 303/1.4305; AISI316L/1.4404

Peças de reposição disponíveis.