

SEPARADORES DE UMIDADE S16SS PN 16 e PN 40

DESCRIÇÃO

Os separadores centrífugos da série S16 removem a umidade das tubulações de vapor e ar comprimido. Vapor e ar comprimido passam pelo separador e, como resultado de forças centrífugas, impactos e efeitos de turbilhão, as partículas com maior gravidade específica, como gotas de água e óleo, umidade em suspensão, sujeira e incrustações são separadas do fluido.

O condensado coletado no fundo do separador deve ser drenado automaticamente por um coletor de vapor ou ar comprimido adequado.

PRINCIPAIS CARACTERÍSTICAS

Várias possibilidades de instalação.

Sem peças móveis.

Design livre de manutenção.

OPÇÕES: Conexão de condensado flangeada.

USAR: Vapor, ar comprimido e outros gases.

DISPONÍVEL

MODELOS: S16SS – aço inoxidável.

TAMANHOS: 1/2" a 2".

CONEXÕES: Rosca fêmea ISO 7 Rp ou NPT.

INSTALAÇÃO: Sempre com a descarga de condensado voltada para baixo.

Ver IMI – Instruções de instalação e manutenção.



MARCAÇÃO CE – GRUPO 2 (PED – Diretiva Europeia)

PN 16	Categoria	PN 40	Categoria
1/2" a 1"	SET	1/2" a 1 1/4"	1 (marcação CE)
1 1/4" a 2"	1 (marcação CE)	1 1/2" a 2"	2 (marcação CE)

CONDIÇÕES LIMITANTES DO CORPO *

PN 16		PN 40	
PERMITIDO PRESSÃO	RELACIONADO TEMPERATURA	PERMITIDO PRESSÃO	RELACIONADO TEMPERATURA
16 barras	50°C	40 barras	50°C
15,1 barras	100°C	37,9 barras	100°C
12,7 barras **	200°C	31,8 barras **	200°C
11,9 barras	250°C	29,9 barras	250°C

* Classificação de acordo com EN 1092-1:2018.

**PMO – Máx. pressão operacional para vapor saturado.

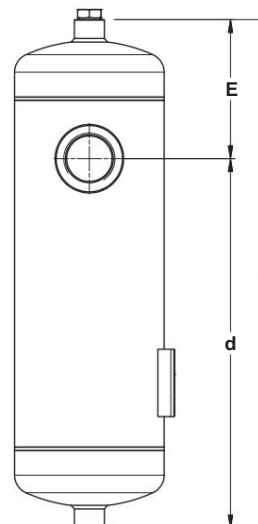
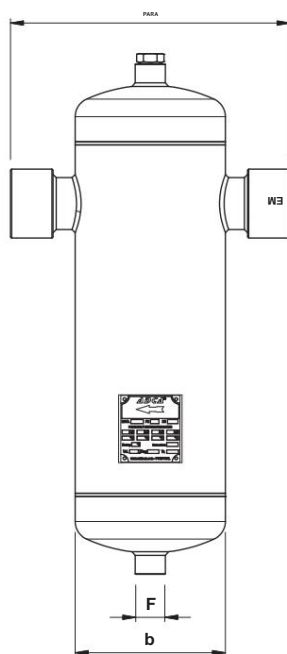
Temperatura mínima de funcionamento: -10 °C.

Código de projeto: AD-Merkblatt.

VALSTEAMADCA

Reservamo-nos o direito de alterar o design e o material deste produto sem aviso prévio.

É S16SS.015 E 00.21



DIMENSÕES (mm)

		PN 16							PN 40				
TAMANHO	PADA	b	c	d	E	F	VOLUME (EU)	PESO (kg)	c	d	E	VOLUME (EU)	PESO (kg)
1/2"	210	114	300	205	95	1/2"	2	3,2	300	205	95	2.1	4,5
3/4"	210	114	300	205	95	1/2"	23	3.4	300	205	95	2.2	4.6
1"	210	114	340	220	120	1/2"	2.7	4	340	220	120	2,5	5.4
1 1/4"	245	141	435	305	130	1/2"	5.5	7	435	295	140	4.8	11.8
1 1/2"	260	141	475	340	135	1/2"	6.1	8	475	330	145	5.7	13.2
2"	300	168	545	405	140	1/2"	10.9	10.9	545	400	145	9.2	18.8

Como padrão, nos separadores fabricados com rosca ISO 7 Rp, a conexão do dreno também é com rosca fêmea ISO 7 Rp. Nas versões com rosca NPT esta conexão também é rosca fêmea NPT. Alternativamente, pode ser fornecida conexão de drenagem flangeada EN 1092-1 ou ASME B16.5 (ASME na mesma classe das conexões principais).

Observações: A parte superior do separador é fornecida com uma conexão roscada cujo tamanho não excede o tamanho da conexão de drenagem. Esta conexão é sempre fornecida com um soquete roscado. Ele pode ser usado para ventilação de ar ou conexão de tubo de detecção.

MATERIAIS

DESIGNAÇÃO	MATERIAL
Maió	AISI316L/1.4404
Cabeças	AISI316L/1.4404; AISI316Ti/1.4571
Tubos de entrada/saída	AISI316L/1.4404
Tomadas de entrada/saída	AISI316L/1.4404
tomadas	AISI316L/1.4404
Internos	AISI316L/1.4404