

INSTRUÇÕES DE INSTALAÇÃO E MANUTENÇÃO ELIMINADOR DE AR AE16

EM GERAL

- Estas instruções devem ser lidas atentamente antes de qualquer trabalho envolvendo produtos fornecidos pela VALSTEAM ENGINEERING SA é realizada.
- O procedimento de instalação é um estágio crítico na vida de um eliminador de ar e deve-se tomar cuidado para evitar danos ao eliminador ou equipamento.

Aviso!

- No arranque, a presença de pequenas partículas na água (sujidades, incrustações, respingos de solda, etc.) pode causar um fechamento imperfeito da sede. Se isso ocorrer, proceda a uma limpeza precisa.
- Não toque no equipamento sem proteção adequada durante a operação de trabalho, pois poderá conduzir calor se o fluido utilizado estiver em alta temperatura.
- Antes de iniciar a manutenção certifique-se de que o equipamento não esteja pressurizado ou quente.
- Os equipamentos devem ser utilizados dentro dos limites de temperatura e pressão de trabalho para os mesmos previstos, caso contrário poderão falhar (consultar placa de identificação e/ou IS- Ficha Informativa).
- Não retire a placa de identificação fixada no equipamento. O número de série e outras informações úteis estão estampados nele.

INSTALAÇÃO



- Antes de instalar retire as tampas plásticas colocadas nos flanges ou extremidades de conexão. O equipamento possui uma seta ou designações de entrada/saída. Certifique-se de que ele será instalado na direção apropriada.
 - Instale o eliminador de ar no ponto mais alto do sistema, onde o ar tende a se acumular.
- Deve ser instalado de forma absolutamente vertical com uma garrafa de ar. Recomenda-se um tubo de gotejamento para descarregar em um local seguro.

CONDIÇÕES LIMITANTES	
PMA: Máx. pressão permitida	16bar
TMA: Máx. temperatura permitida	250°C
PMO: máx. pressão de operação	14 barras
TMO: Máx. Temperatura de operação	200°C

LIMITES DE APLICAÇÃO	
Peso específico líquido mínimo:	0,75 Kg/dm3
Pressão diferencial máxima AE 16/6:	6bar
Pressão diferencial máxima AE 16/16:	16bar
Pressão diferencial máxima AE 16SS:	12bar

Requisitos da área de instalação:

- A área de instalação deve ter fácil acesso e fornecer espaço suficiente para manutenção e remoção operações.
- A área de instalação deverá possuir o sistema de disparo necessário para evitar danos ao equipamento devido ao excesso temperatura/pressão causada pelo fogo.

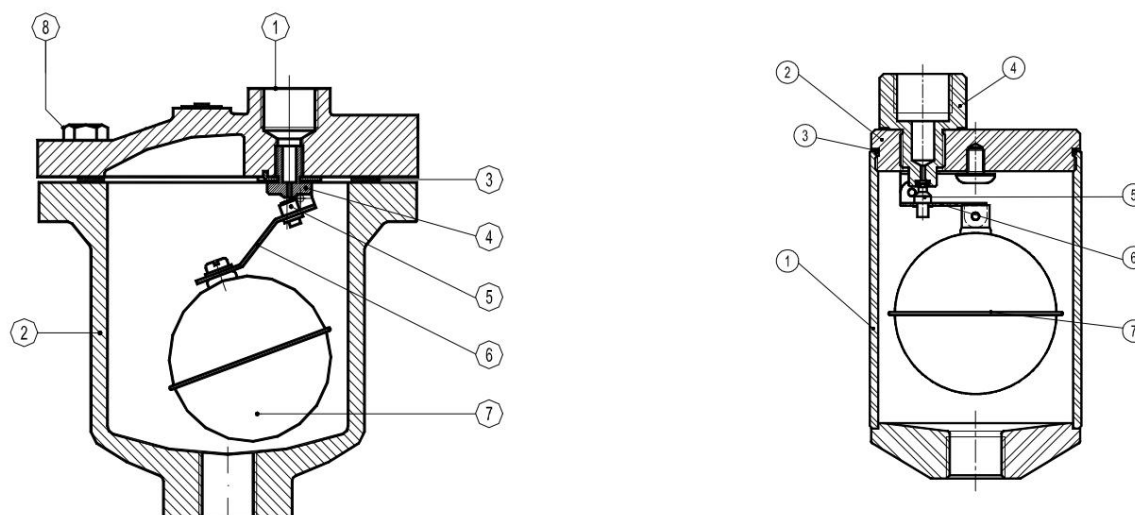
MANUTENÇÃO

- Recomendamos que os eliminadores de ar sejam reparados conforme necessário. A manutenção regular não é particularmente recomendado.
- Ao remontar, certifique-se de que todas as faces da junta estejam limpas e use sempre uma junta nova. cobertura apertada parafusos uniformemente em uma sequência diagonal.
- Para mais informações consulte a respectiva brochura AE16 ou consulte o nosso Gabinete Comercial.

Marcação CE:

Este produto foi projetado para uso em vapor e água que estão no Grupo 2 da Diretiva Europeia de Equipamentos de Pressão PED 97/23/EC e atende a esses requisitos.

O produto se enquadra na categoria SEP e não deve ter a marcação CE.



LISTA DE PEÇAS PARA ELIMINADORES DE AR AE16

CÓDIGO	DESIGNAÇÃO	TAMANHO DA ARMADILHA	POS.NR.	QTD.
		D. N.		
A.95.8006.015	Válvula, sede, bóia e gaxeta A.95.8006.115	½" - 1"	3, 4, 5, 6, 7 3, 7	1 conjunto
	Bóia e gaxeta	½" - 1"		1 conjunto

LISTA DE PEÇAS PARA ELIMINADORES DE AR AE16SS

CÓDIGO	DESIGNAÇÃO	TAMANHO DA ARMADILHA	POS.NR.	QTD.
		D. N.		
A.95.8017.015	S.válvula, sede, bóia e gaxeta A.95.8017.115	½"	3, 4, 5, 6, 7	1 conjunto
	Bóia e gaxeta	½"	3, 7	1 conjunto

Torques de aperto recomendados AE16:

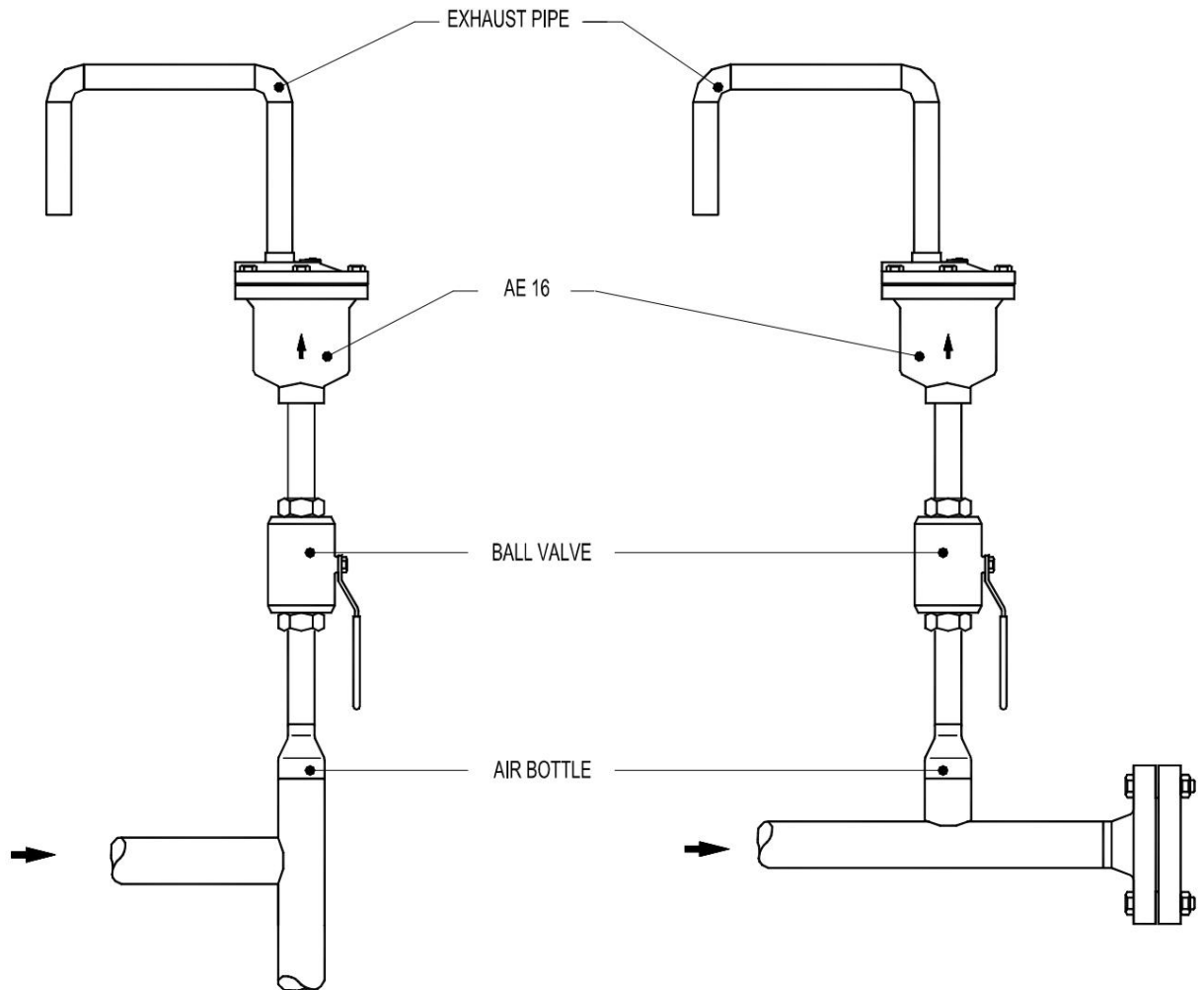
POS.NR.	TAMANHO DA ARMADILHA	Nm
	D. N.	
4	1/2" - 1"	50-55
8	1/2" - 1" 25-30	

Observações: Aperte os parafusos da tampa uniformemente.

Torques de aperto recomendados AE16SS:

POS.NR.	TAMANHO DA ARMADILHA	Nm
	D. N.	
4	1/2"	60-65
2	1/2"	15-20

INSTALAÇÃO TÍPICA



ATTENTION

- PERDA DA GARANTIA: O desrespeito total ou parcial das instruções acima implica a perda de qualquer direito à garantia.